



©「平家物語」製作委員会



林原美術館 開館60周年記念展

# 平家物語絵巻

— 絵巻とアニメ∞時代を超えて動き出す物語 —

令和6年  
**6月29日(土) - 9月16日(月・祝)**

PART I 「平家の栄華」 6月29日(土) - 8月4日(日)  
 PART II 「源氏の躍進」 8月10日(土) - 9月16日(月・祝)

開館時間 10時～17時(入館受付は16時30分まで)

休館日 月曜日休館(祝日等休日の場合は翌日)

入館料 一般500円 高校生300円 小・中学生無料

友の会会員、学校メンバー加入団体、障がい者手帳提示の方・付添者 無料 団体(20名様以上)、シルバーカード提示の方 2割引

主催 / 林原美術館  
 後援 / 岡山県郷土文化財団 山陽新聞社 KSB瀬戸内海放送 OHK岡山放送 RNC西日本放送 RSK山陽放送 TSCテレビせとうち  
 協力 / 「平家物語」製作委員会 伝統工芸木炭生産技術保存会 SUDACCI (アソビナデザイン) 平岩真輔 (digitalpaint.jp)



## 林原美術館

〒700-0823 岡山県岡山市北区丸の内2-7-15 TEL (086)223-1733 FAX (086)226-3089  
 Facebook @hayashibara.moa X @hayashibara1964 Instagram @hayashibara1964  
<https://www.hayashibara-museumofart.jp/>



林原美術館 開館60周年記念展

# 平家物語絵巻

—絵巻とアニメ∞時代を超えて動き出す物語—



平家物語絵巻 全36巻 土佐左助 江戸時代

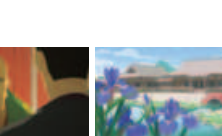
本展は当館が所蔵する、現存唯一の全巻揃った『平家物語絵巻』をPART I・IIと二期に分け、皆様ご存じの名場面を展覧いたします。さらに令和4年(2022)に放映され、高い評価を得たTVアニメ「平家物語」とのコラボレーション展示を行うことで、様々な角度から物語を楽しんでいただけます。

「平家物語」は公家中心の平安時代から武士の活躍した鎌倉時代への過渡期を、平家一門を中心にその栄華と没落、躍進する源氏一門を史実とともに語った英雄叙事詩です。もともとは盲目の琵琶法師たちの音曲と語りによって広まり、文章や語りだけの物語を視覚化(絵画化)したものが絵巻として流布しました。本展でご覧いただく館蔵の絵巻は、江戸時代の土佐派の絵師たちが描いた「平家物語」で、越前松平家の御姫様の婚礼調度として作られ、12巻本を各上・中・下巻、計36巻に描き分け、全705場面に金彩や彩色をほどこした絢爛豪華な作品です。

TVアニメ「平家物語」は令和において、歴史家の最新研究を踏まえ、現代のクリエイターが古典を読み解いて視覚化(映像化)したものです。架空のびわという少女を軸に、平清盛の娘で高倉天皇に嫁した徳子をはじめ、清盛の子・重盛とその子維盛、資盛、清経ら従来ではあまり語られない人々の生き様が丁寧に描かれています。また美しい背景と花、琵琶の音曲や声優による語りを織り交ぜた、映像と音楽との融合美で多くのファンを獲得しました。

本展では、江戸時代の絵巻と現代のアニメーションという、時代を超えて紡がれた古今の視覚化されたコンテンツを観ることで、物語の根底にある諸行無常の「もの悲しさ」をそのままに、盛者必衰の中で未来へ「生きる」ということの難しさや大切さの気づきの場となることを企図しています。

あわせて絵巻以外にも、物語の舞台となった平安時代後期頃に作られ、当時活躍した武将達が所持していたであろう太刀や物語を題材にした工芸品などもご覧いただけます。こうしたものから、平安武士の息吹や江戸時代における平家物語文化の広がりもご紹介いたします。



TVアニメ「平家物語」の名場面動画、琵琶語り(音源のみ)の上演のほか、背景画や人物相関図などのパネル展示をいたします。

©「平家物語」製作委員会

## 次回予告

林原美術館開館60周年記念展「みんなで選ぶ、林原美術館名品総選挙」令和6年10月1日(火)～12月15日(日)

60年を振り返る記念展として、本展では、館蔵品の中から心に残る作品やお気に入りの作品にご投票いただき、その結果をもとに皆さまの「推し作品」として展示公開いたします。



## 林原美術館

HAYASHIBARA MUSEUM OF ART

〒700-0823 岡山市北区丸の内2-7-15  
TEL (086) 223-1733 FAX (086) 226-3089  
https://www.hayashibara-museumofart.jp/

\*車椅子対応の設備あります。

林原美術館Web



【臨時休館について】「暴風警報」「特別警報」が発令されている場合は、臨時休館とさせていただきます。詳細はWebに掲載しておりますのでご覧ください。

## 交通

- JR岡山駅から徒歩25分
- 路面電車「東山行」  
県庁通り下車 徒歩7分
- 岡電バス「岡電高屋行」  
県庁前下車 徒歩3分
- 宇野バス「瀬戸駅前・四御神行」  
県庁前下車 徒歩3分
- 循環バスめぐりん「県庁医大線」  
県庁前下車 徒歩3分



TVアニメ「平家物語」メインビジュアル ©「平家物語」製作委員会

## 関連イベント

※定員の変更並びに開催の延期もしくは中止の場合がございます。

### 琵琶演奏

錦心流薩摩琵琶奏者の木庭樹水氏をお招きし、「敦盛」と「静」の琵琶曲を披露していただきます。

日時 ●令和6年8月18日(日) 13時30分～15時  
出演 ●木庭樹水氏(錦心流)  
曲目 ●「敦盛」「静」  
場所 ●林原美術館内ロビー  
定員 ●30名(Webにて要予約)  
参加費 ●無料(入館料別途)

### 林原美術館講座

「祇園精舎の鐘の聲」の詞書からはじまる『平家物語』をテーマに平家一門の盛衰についてお話しします。

日時 ●令和6年9月1日(日) 13時30分～15時  
講師 ●谷一尚(当館館長)  
演題 ●「林原美術館蔵『平家物語絵巻』」  
場所 ●林原美術館内ロビー  
定員 ●30名(Webにて要予約)  
参加費 ●友の会会員 無料、一般600円(入館料別途)

### 特別企画

#### 和菓子とお抹茶の日(その2) お茶席ではありません

本年度の特別企画として、明治21年(1888)創業、130年の歴史をもつ老舗の和菓子屋「松涛園」(岡山県倉敷市玉島)にご協力いただき、展覧会にちなんだ特別な和菓子をお抹茶とともに提供いたします。

日時 ●令和6年9月8日(日) 10時～14時  
場所 ●林原美術館内  
定員 ●20名(Webにて要予約)  
お茶菓子代 ●600円(入館料別途)  
※企画展ごとに開催する予定です。その都度かわる創意あふれる甘味をご賞味ください。  
※14時までにご連絡無く、来館の無い場合はキャンセル扱いとなります。

### ギャラリートーク

会期中の毎週土曜日14時から学芸員によるギャラリートークを行います。(予約不要・参加無料・入館料別途)

