

OKAYAMA

Convention Facilities Guide

岡山コンベンション施設ガイド



CONVENTION MAP 市内拡大図



※ ① 岡山市ももたろう観光センター (2F)

CONVENTION MAP 広域図



Airlines [航空]

路線	所要時間	路線	所要時間
東京(羽田)	約1時間15分	ソウル(仁川)	約1時間30分
札幌(新千歳)	約2時間	上海(浦東)	約2時間30分
沖縄(那覇)	約2時間	台北(桃園)	約2時間40分
		香港	約3時間55分

※交通アクセス・所要時間は諸事情により変わることがあります

Expressway [高速道路]

目的地	距離 (km)
米子	66.5
鳥取	82.3
北原JCT	15.9
落合JCT	57.7
佐用JCT	43.9
岡山自動車道	135.2
福岡	276.7
広島	6.4
倉敷JCT	7.1
岡山JCT	136.8
神戸	31.6
大阪	42.7
瀬戸中央自動車道	23.1
坂出JCT	54.7
高松	1.6
鳴門	9.1
松山	85.2
川之江JCT	2.2
川之江JCT	95.3
徳島	1.8
徳島JCT	55.5
高知	42.8

Railway [鉄道]

区間	所要時間	区間	所要時間
東京	約3時間 9分	新神戸	約31分
新横浜	約2時間51分	広島	約34分
名古屋	約1時間33分	博多	約1時間36分
京都	約59分	熊本	約2時間11分
新大阪	約44分	鹿児島中央	約2時間55分

※交通アクセス・所要時間は諸事情により変わることがあります

CONVENTION FACILITIES GUIDE (規模別一覧)

ホール・会議室・展示場

最大収容数	タイプ別収容人数	最大面積	施設名	番号	所在地・連絡先
4,300	シアター 4,300	3,797㎡	CONVEX岡山	25	岡山市北区大内田675 086-292-6111
	スクール ———				
2,001	シアター 2,001	2,180㎡	岡山シンフォニーホール	2	岡山市北区表町1-5-1 086-234-2001
	スクール ———				
1,753	シアター 1,753	1,452㎡	岡山芸術創造劇場 ハレノワ	3	岡山市北区表町3-11-50 086-201-8000
	スクール ———				
720	シアター 720	745㎡	岡山コンベンションセンター	1	岡山市北区駅元町14-1 086-214-1000
	スクール 432				
609	シアター 609	1,968㎡	イオンモール岡山(おかやま未来ホール)	7	岡山市北区下石井1-2-1 イオンモール岡山5階 086-803-6207
	スクール 399				
470	シアター 470	346㎡	第一セントラルビル	11	岡山市北区本町6-36 086-231-7724
	スクール 255				
406	シアター 406	593㎡	岡山大学創立五十周年記念館	9	岡山市北区津島中1丁目1番1号 086-251-7057
	スクール ———				
400	シアター 400	900㎡	杜の街グレース オフィススクエア 貸し会議室	8	岡山市北区下石井二丁目10番12号 0120-920-639
	スクール 300				
303	シアター 303	411㎡	岡山県医師会館(三木記念ホール)	4	岡山市北区駅元町19-2 086-250-2100
	スクール ———				
300	シアター 300	303㎡	岡山市勤労者福祉センター	14	岡山市北区春日町5-6 086-233-8311
	スクール 200				
300	シアター ———	564㎡	さん太ホール	13	岡山市北区柳町2-1-1 086-803-8222
	スクール 300				
298	シアター 298	391㎡	ルネスホール	20	岡山市北区内山下1-6-20 086-225-3003
	スクール ———				
270	シアター 270	318㎡	岡山県天神山文化プラザ	16	岡山市北区天神町8-54 086-226-5005
	スクール ———				
270	シアター 270	261㎡	岡山国際交流センター	5	岡山市北区奉還町2-2-1 086-256-2905
	スクール 195				
260	シアター 260	194㎡	西川アイプラザ	15	岡山市北区幸町10-16 086-234-5877
	スクール ———				
250	シアター 250	358㎡	能楽堂ホールtenjin9	17	岡山市北区天神町9-24 086-221-1155
	スクール 70				
240	シアター ———	275㎡	岡山商工会議所	12	岡山市北区厚生町3-1-15 086-232-2260
	スクール 240				
216	シアター ———	264㎡	おかやま西川原プラザ	21	岡山市中区西川原255 086-272-1923
	スクール 216				
200	シアター 200	262㎡	テクノサポート岡山	26	岡山市北区芳賀5301 086-286-9664
	スクール 150				
143	シアター 143	241.6㎡	KURUNホール	10	岡山市北区下石井2-10-12 9階 086-941-0008
	スクール 120				
120	シアター 120	117㎡	岡山進研学院	19	岡山市北区伊福町2-10-27 086-252-5410
	スクール 72				
100	シアター ———	150畳	岡山後楽園(鶴鳴館)	18	岡山市北区後楽園1-5 086-272-1148
	スクール 100				

最大収容数	タイプ別収容人数	最大面積	施設名	番号	所在地・連絡先
80	シアター 80	100㎡	岡山シティミュージアム	6	岡山市北区駅元町15-1 086-898-3000
	スクール ———				
60	シアター ———	80㎡	岡山シティホテル桑田町 別館	27	岡山市北区桑田町2-21 086-221-0001
	スクール 60				

ホテル・レストラン

2,000	シアター 2,000	1,468㎡	岡山国際ホテル	38	岡山市中区門田本町4-1-16 086-273-7311
	スクール 900				
1,200	シアター 1,200	1,004㎡	ホテルグランヴィア岡山	28	岡山市北区駅元町1-5 086-234-7000
	スクール 700				
1,000	シアター 1,000	748㎡	岡山プラザホテル	37	岡山市中区浜2-3-12 086-272-1201
	スクール 800				
484	シアター 484	474㎡	ラヴィール岡山	30	岡山市北区駅元町1-10 086-231-1101
	スクール 255				
400	シアター 400	400㎡	アークホテル岡山	32	岡山市北区下石井2-6-1 086-233-2200
	スクール 270				
380	シアター 380	281㎡	ピュアリティまきび	31	岡山市北区下石井2-6-41 086-232-0511
	スクール 234				
324	シアター 324	490㎡	ANAクラウンプラザホテル岡山	29	岡山市北区駅元町15-1 086-898-1111
	スクール 240				
240	シアター 240	234㎡	サン・ビーチOKAYAMA	33	岡山市北区駅前町2-3-31 086-225-0631
	スクール 180				
200	シアター 200	500㎡	レスパール藤ヶ鳴	39	岡山市北区菅野3399-1 086-294-1717
	スクール ———				
200	シアター 200	446㎡	THE STYLE(ザ・スタイル)	36	岡山市北区中山下1-8-45 クレド岡山ビル20階・21階 086-234-7313
	スクール ———				
189	シアター 189	272㎡	リーセント カルチャーホテル	34	岡山市北区学南町1-3-2 086-253-2233
	スクール 144				
48	シアター ———	73㎡	酒工房 独歩館(宮下酒造株式会社)	35	岡山市中区西川原185-1 086-270-8111
	スクール 48				

スポーツ施設

8,000	シアター 8,000	2,560㎡	岡山市総合文化体育館	23	岡山市南区浦安南町493-2 086-263-7474
	スクール ———				
6,738	シアター 6,738	7,300㎡	岡山ドーム	24	岡山市北区北長瀬表町1-1-1 086-805-8883
	スクール ———				
5,000	シアター 5,000	3,680㎡	ジップアリーナ岡山	22	岡山市北区いすみ町2-1-3 086-253-3944
	スクール ———				

岡山コンベンションセンター



全景

**JR岡山駅直結徒歩3分。
豊富な設備機器と経験豊かなスタッフがイベントや会議を全力サポート。
国際的なコンベンションから小規模な会議・セミナーまで。**

岡山コンベンションセンターは、主催者側と参加者側の双方の視点から、これからのコンベンション施設に求められるものを考え実現した施設です。さまざまなタイプの会議室やホールを設け、最新鋭の映像・音響機器をはじめとする最高クラスの設備を用意し、国際的なコンベンションから気軽な利用まで幅広く対応できる環境を整えています。また、独自の運営ノウハウはもちろん気配りなども含め、人のサポートを最大限に活用できる支援体制も万全です。



コンベンションホール

コンベンションホール

高輝度のプロジェクターや6分割電動昇降ステージなどを備えたホールです。大規模な学会会議やセミナーにも対応でき、また、客席は収納できるタイプを採用しているのでスクール形式の試験会場やパーティなどにも転換可能。装飾や照明・音響機材も、会場設営に合わせて配置できるよう工夫しています。



イベントホール

イベントホール

商品見本市やブース展示、学術会議、記念式典、レセプションなど、多目的に利用できるイベントホール。シアター、スクールのどちらの形式にも対応可能。規模に応じた2分割利用も可能です。また、ホール北側はトラック搬入口と直結しているため、大型展示物などの搬入に便利な設計となっています。



レセプションホール

レセプションホール

レセプションホールは当館に隣接するリットシティビル2階に併設しているホールです。講演会やセミナー、パーティー会場など幅広い用途にご利用いただけます。ホールに隣接した201会議室、レセプションロビーとともに瀬戸内海の「波」をコンセプトにデザインしております。



展示ホール

展示ホール

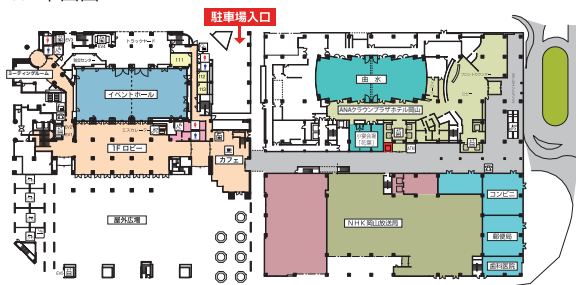
展示ホールにはつなげると100mもの連続した壁面展示が可能となる可動式展示パネル18枚が設けられています。天井のレールを利用して移動させるので設営がいらす、展示レイアウトも自由に変えることができます。

住所	岡山市北区駅元町14-1
TEL	086-214-1000
FAX	086-214-3600
URL	http://www.mamakari.net/
交通	岡山駅中央改札口から徒歩3分
駐車場	260台収容
休館日	12/29~1/3
宿泊施設	無
Wi-Fi	有
有線LAN	有
車いす対応トイレ	有(6か所)
車いす対応エレベーター	有(2基)

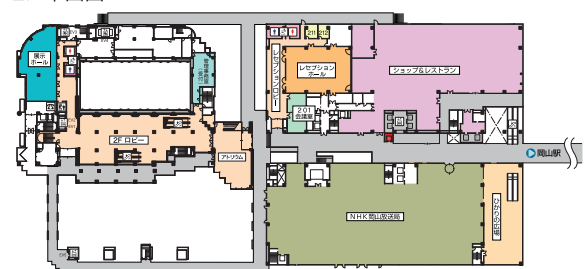
ホール	施設概要	コンベンションホール(745㎡/2分割可、天井高6.5m) スクール形式(432席)・シアター形式(720席)	
	利用料金	9:00~17:00 (本番)	平日 295,900円 土・日・祝 354,200円
	施設概要	イベントホール(595㎡/2分割可、天井高6.5m) スクール形式(378席)・シアター形式(594席)	
	利用料金	9:00~17:00 (本番)	平日 236,500円 土・日・祝 283,800円
	施設概要	レセプションホール(330㎡、天井高3.6m) スクール形式(216席)・シアター形式(300席)	
	利用料金	9:00~17:00	平日 207,900円 土・日・祝 207,900円
その他会議室	施設概要	展示ホール(253㎡、天井高3m) スクール形式(138席)・シアター形式(194席)	
	利用料金	9:00~17:00 (本番)	平日 80,300円 土・日・祝 96,800円
	施設概要	301会議室(167㎡/2分割可、天井高2.8m) スクール形式(96席)・シアター形式(160席)	
利用料金	9:00~17:00	106,700円	
施設概要	302会議室(136㎡/2分割可、天井高2.8m) スクール形式(84席)・シアター形式(126席)		
利用料金	9:00~17:00	69,300円	
施設概要	405会議室(147㎡、天井高2.8m)・407会議室(158㎡、天井高2.8m) スクール形式(84席)・シアター形式(126席)		
利用料金	9:00~17:00	69,300円	
施設概要	201会議室(83㎡/2分割可、天井高3.2m) スクール形式(48席)・シアター形式(72席)		
利用料金	9:00~17:00	38,500円	
施設概要	401~404・406会議室(63㎡~73㎡、天井高2.8m) スクール形式(36席~42席)・口の字形式(30席)		
利用料金	9:00~17:00	29,700円	

※302会議室・201会議室はホールに付随してお貸出しをしております。
単独での利用はご相談ください。
※上記料金は諸条件により変わります。詳しくは施設へ直接お尋ねください。

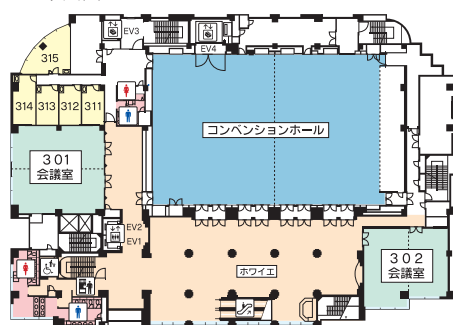
1F 平面図



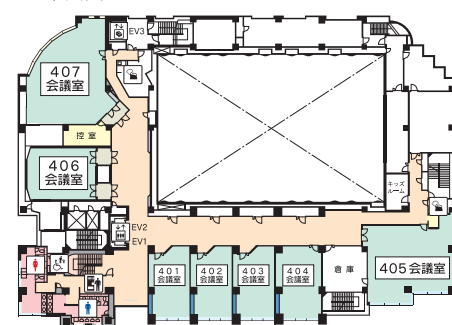
2F 平面図



3F 平面図



4F 平面図



岡山シンフォニーホール

当施設は、大規模改修工事のため令和7年（2025年）6月1日（日）から当面の間貸出しを休止いたします。
 ※改修工事は令和8年度末（令和9年（2027年）3月）を予定。再開館日についてはホームページにて随時告知。



全景

音楽を最高の環境で楽しめる2001席の大ホール

岡山シンフォニーホールは岡山後楽園や岡山城にほど近い岡山市街の中心地にあり、音楽芸術を最高の環境で楽しむことができる2001名収容の大ホールをメインに、イベントホール、和風ホールおよび2つのスタジオを備えています。優れた音響性能でクラシックはもちろん多彩なコンサートに利用できる上、全国大会、会議、学会などのコンベンション等、種々の用途に対応できます。

イベントホール

充実した音響・照明設備と可動式の舞台、客席。コンサートをはじめ、講演会、研修会や展示会、そしてパーティまでさまざまなイベントに応じて自由に使用できます。

イベントホール





大ホール

大ホール

2001名収容の客席は3層バルコニー型式。木目調の温かみのある雰囲気の中で、ゆったりと鑑賞できます。また、充実した設備で、会議、講演などさまざまなコンベンションにも対応できます。

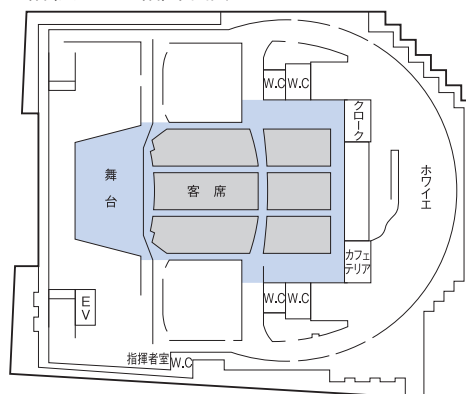


和風ホール



スタジオ1

4階(大ホール1階)平面図



住所	岡山市北区表町1-5-1		
TEL	086-234-2001		
FAX	086-234-1968		
URL	https://www.okayama-symphonyhall.or.jp		
交通	岡山駅から徒歩約15分 路面電車 東山行き「城下」下車 徒歩1分		
駐車場	無		
休館日	第2・4火曜日(火曜日が休日に当たるときは、その翌日) ※12/28～1/4は休館		
宿泊施設	無		
Wi-Fi	有(3Fエントランスロビー及び3F楽屋ロビー(大ホール利用者)のみ)		
有線LAN	無		
車いす対応トイレ	有(2か所)		
車いす対応エレベーター	有(1基)※ビル共用		

メイホール	施設概要	大ホール(3層構造/2001名収容、舞台天井高15m※反響板時)		
	基本料金	時間	平日	土・日・休日
サブホール	施設概要	イベントホール(150m ² /200席、天井高3m)		
		時間	平日	土・日・休日
		9:00～12:00	10,890円	13,090円
		13:00～17:00	14,450円	17,390円
基本料金	18:00～22:00	18,330円	22,000円	
	9:00～22:00	40,960円	49,230円	
その他ホール		和風ホール(48席) スタジオ1(130m ²) スタジオ2(60m ²)		

※上記料金は諸条件により変わります。詳しくは施設へ直接お尋ねください。

岡山芸術創造劇場 ハレノワ



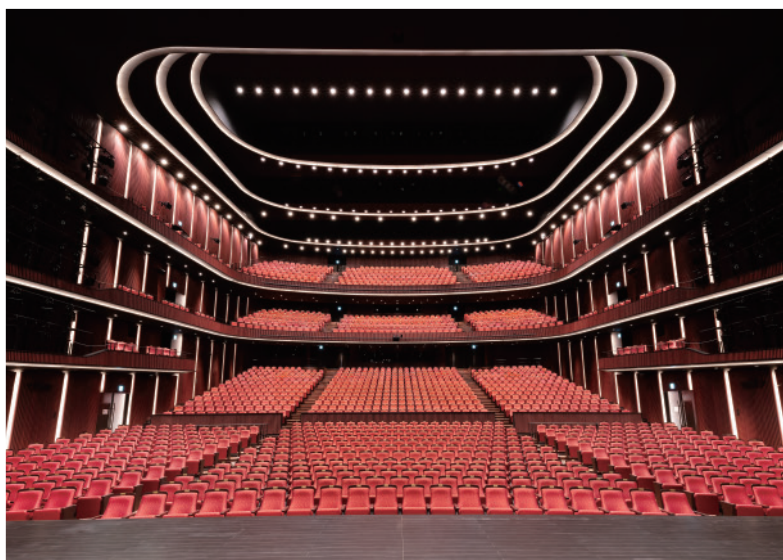
全景

岡山の新たな文化芸術の発信拠点

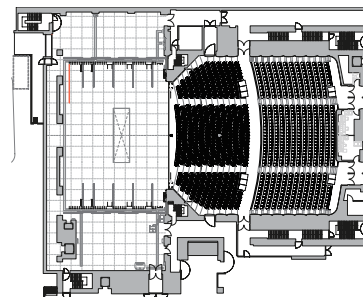
岡山芸術創造劇場ハレノワは、2023年9月1日にグランドオープンを迎えました。

「魅せる」「集う」「つくる」をコンセプトとし、文化芸術の創造・発信を通して、文化芸術に親しむ市民、未来の劇場を支える劇場人、アーティストを育てるとともに、まちの賑わい創出にもつなげ、心豊かで活力ある地域社会づくりを目指します。

●大劇場 Grand Theatre



大劇場平面図



至極の舞台芸術が体感できる“ハレ”の場

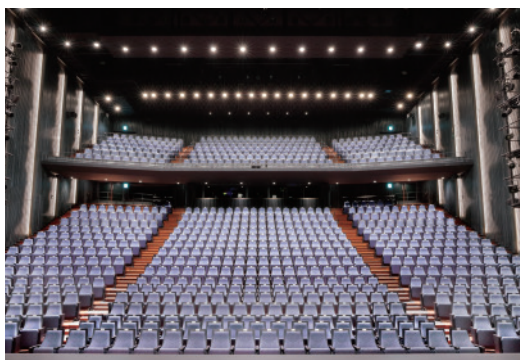
オペラやミュージカル、演劇、ダンスなどの大型公演から伝統芸能、ポップスやロックまで多彩な舞台芸術を堪能して頂けます。

3層に積み重なった1,753席の客席は、舞台を取り囲むように配置され、出演者との一体感を醸し出します。本物の木材を多用した内装や、朱色を基調とした色合いは、“ハレ”の場に相応しい客席空間をつくり出しています。

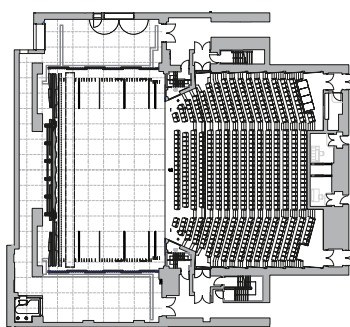
最新の技術を取り入れた舞台設備は、大型の舞台芸術の上演を可能にするとともに、多様な演出に対応できます。

舞台形式	プロセニウム形式(間口18m/高さ10m)
舞台奥行	奥行16.7m(ホリゾント幕まで)
客席総数	1,753席(うち車いす席10席)
1階客席	1,054席(オーケストラピット使用時は865席)
グランドバルコニー	14席
2階客席	347席(うちバルコニー席24席)
3階客席	338席(うちバルコニー席20席)

●中劇場 Playhouse



中劇場平面図



舞台形式	プロセニウム形式 (間口16.15m/高さ10.3m)
舞台奥行	奥行12.55m(ホリゾント幕まで)
音響反射板 内部寸法	前側間口16.15m/高さ10.3m 奥側間口10.78m/高さ7.17m 奥行9.15m(正面反射板まで)
客席総数	807席(うち車いす席6席)
1階客席	564席
2階客席	243席

多彩な舞台芸術の上演を可能にする劇場

807席の客席は、舞台と客席の一体感が感じられる規模で、演じやすく、鑑賞しやすい多機能な劇場となっています。

中劇場は舞台芸術だけでなく、音響反射板を設置することで生音をいかした音楽にもご利用いただけます。

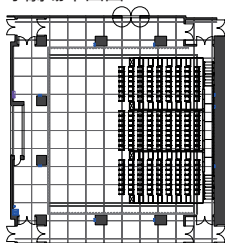
舞台設備は、最新の機能と性能を備え、あらゆる舞台芸術の上演を可能にします。

また、深淵な宇宙を感じさせる客席空間は、観客の意識を舞台に集中させるとともに、鑑賞者の想像力を豊かにしていきます。

●小劇場 Pit Theatre



小劇場平面図



舞台形式	平土間形式
室内寸法	間口16.6m/高さ6m/奥行16.6m
客席	常設客席なし 最大収容席数 300席

表現者の自由な創造力をいかす

可動のロールバックスタンドを収納することで、固定の舞台も客席も持たない平土間空間としても使用可能。

表現者の自由な発想力と創造力をいかすことができる劇場です。

時には、何も無い空間から新しい舞台芸術が生み出されていく瞬間を観客として見届ける幸せも味わえます。

もちろん舞台芸術だけでなく、自由な表現の音楽から小規模な集会まで用途に合わせて自在に利用することができます。

客席は最大で300席までの配置が可能です。

●アートサロン Art Salon



舞台形式	平土間形式
室内寸法	間口15.6m/ 高さ6m/ 奥行15.1m
客席	常設客席なし 最大収容 席数 300席

日常の練習から、小規模な公演利用まで

ダンスやバレエの練習、小規模なサロンコンサートや集会にもご利用いただけます。簡易な舞台照明や舞台音響設備を有する日常的な練習から観客を入れた公演利用まで可能な空間です。

●各種練習室／ギャラリー



住所	岡山市北区表町3-11-50	交通	岡山駅から路面電車東山行き 「西大寺町・ハレノワまえ」下車 徒歩約5分	宿泊施設	無
TEL	086-201-8000(代表)	駐車場	無	Wi-Fi	有
FAX	086-201-8004	休館日	12月28日から翌年1月4日	有線LAN	有
URL	https://okayama-pat.jp			車いす対応トイレ	有(13か所)
				車いす対応エレベーター	有(7基)

基本料金	時間	平日	土日・休日
大劇場 ※全席利用	9:00~12:00	66,000円	80,000円
	13:00~17:00	125,000円	150,000円
	18:00~22:00	162,000円	195,000円
	全日	280,000円	336,000円

基本料金	時間	平日	土日・休日
中劇場	9:00~12:00	37,000円	46,000円
	13:00~17:00	71,000円	89,000円
	18:00~22:00	94,000円	118,000円
	全日	163,000円	204,000円

基本料金	時間	平日	土日・休日
小劇場・アートサロン	9:00~12:00	13,000円	16,000円
	13:00~17:00	25,000円	31,000円
	18:00~22:00	33,000円	40,000円
	全日	57,000円	68,000円

【練習室料金表】

室名	面積	9:00~12:00	13:00~17:00	18:00~22:00	全日
第1練習室	約77㎡	6,000円	8,000円	8,000円	22,000円
第2練習室	約77㎡	6,000円	8,000円	8,000円	22,000円
第3練習室	約41㎡	3,000円	4,000円	4,000円	11,000円
第4練習室	約107㎡	8,000円	10,000円	10,000円	28,000円
第5練習室	約72㎡	5,000円	7,000円	7,000円	19,000円
第6練習室	約47㎡	3,000円	5,000円	5,000円	13,000円
第7練習室	約24㎡	2,000円	2,000円	2,000円	6,000円
第8練習室	約107㎡	8,000円	10,000円	10,000円	28,000円
第9練習室	約72㎡	5,000円	7,000円	7,000円	19,000円
第10練習室	約46㎡	3,000円	4,000円	4,000円	11,000円
第11練習室	約25㎡	2,000円	2,000円	2,000円	6,000円

※上記料金は諸条件により変わります。詳しくは施設へ直接お尋ねください。

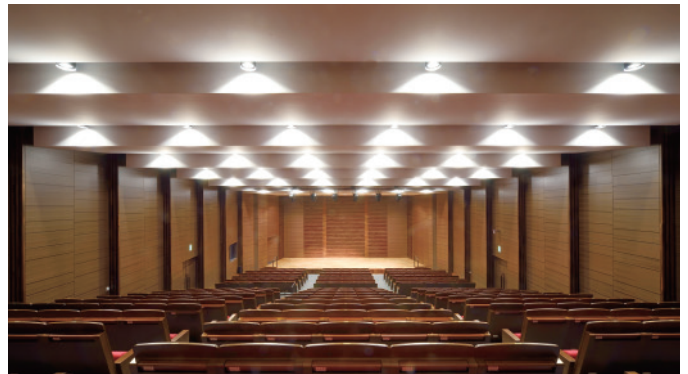
岡山県医師会館(三木記念ホール)



全景

講演に適したホール。

舞台照明・音響設備をはじめ、コンサート用グランドピアノ(ヤマハCFIII S)、プロジェクターなどの設備を備えています。



三木記念ホール

住所	岡山市北区駅元町19-2		
TEL	086-250-2100		
FAX	086-251-6622		
URL	https://www.okayama.med.or.jp/mikikinhall/index.html		
交通	岡山駅から徒歩3分		
駐車場	無		
休館日	年末年始・臨時休館日		
宿泊施設	無		
Wi-Fi	無		
有線LAN	有		
車いす対応トイレ	有(2か所)		
車いす対応エレベーター	有(2基)		

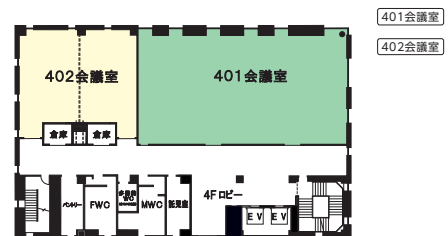
メインホール	施設概要	三木記念ホール(411㎡、天井高5.5m) ・シアター形式(303席)		
	基本料金	時間	平日	土日祝日
		9:00~12:00	66,000円	79,200円
		13:00~17:00	121,000円	145,200円
	18:00~21:00	99,000円	118,800円	

会議室	施設概要	401会議室(257㎡、天井高3.25m) ・スクール形式(156席)		
	基本料金	時間	平日	土日祝日
		9:00~12:00	44,000円	52,800円
		13:00~17:00	88,000円	105,600円
	18:00~21:00	77,000円	92,400円	

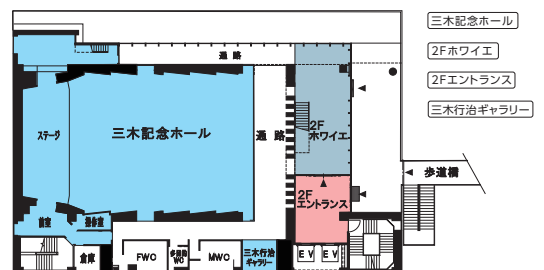
その他会議室	402会議室(126㎡/48席、天井高3.25m)
--------	---------------------------

※上記料金は諸条件により変わります。詳しくは施設へ直接お尋ねください。

4階平面図



2階平面図



岡山国際交流センター



5

CONVENTION CITY OKAYAMA



国際会議場(スクール120席)



全景

岡山駅運動公園口(西口)から徒歩3分、 大小多彩な施設を完備。

4ヶ国語同時通訳ができる国際会議場は、国際会議やシンポジウム・学術会議・講演会等にご利用いただけます。また、少人数の会議から講演会・展示会・パーティーまで用途・規模に応じてお選びいただける会議室・ホールの他、和室、調理実習室など様々な施設が充実しています。



レセプションホール(宴席)



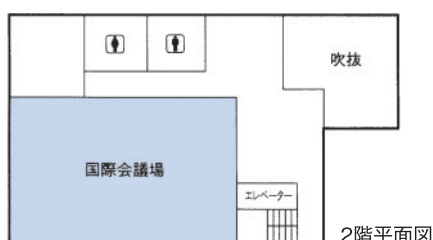
イベントホール(スクール88席)

住所	岡山市北区奉還町2-2-1
TEL	086-256-2905
FAX	086-256-2226
URL	http://www.opief.or.jp/oicenter/
交通	岡山駅運動公園口(西口)から徒歩3分
駐車場	無
休館日	12/29~1/3及び臨時休館日
宿泊施設	無
Wi-Fi	有
有線LAN	有
車いす対応トイレ	有(1か所)
車いす対応エレベーター	有(1基)

メインホール	施設概要	国際会議場(244㎡、天井高6m) ・スクール形式(120人)※基本配置 ・シアター形式(225人)
	一般料金	9:00~12:00 28,300円 13:00~17:00 37,700円 18:00~21:00 28,300円 9:00~21:00 105,800円

サブホール	施設概要	イベントホール(261㎡、天井高9m) ・スクール形式(195人)※基本配置:スクール形式88人 ・シアター形式(270人) ・立食(150人)
	一般料金	9:00~12:00 18,900円 13:00~17:00 25,700円 18:00~21:00 18,900円 9:00~21:00 76,100円

その他ホール	会議室(1)(88㎡/60人、天井高2.5m) 会議室(2)(48㎡/30人、天井高2.5m) 会議室(3)(46㎡/30人、天井高2.5m) 研修室(75㎡/42人、天井高4m) レセプションホール(184㎡/スクール80人、立食100名、天井高2.7m) 多目的ホール(168㎡/全室60人、半室30人、天井高2.9m) 和室(12畳/20人、天井高2.4m) 調理実習室(45㎡/24人、天井高2.4m) 交流サロン(45㎡/18人、天井高2.5m)
--------	--



※営利・宣伝で使用する場合は、別途料金となります。
※上記料金は諸条件により変わります。詳しくは施設へ直接お尋ねください。

岡山シティミュージアム



講義室

“出会いと発見 学びと感動”を 誰もが楽しめ学べる施設です。

JR岡山駅から東西連絡通路にて直結。200インチのハイビジョン対応スクリーンを備えた講義室や、国宝・重要文化財も展示可能な企画展示室を備えています。



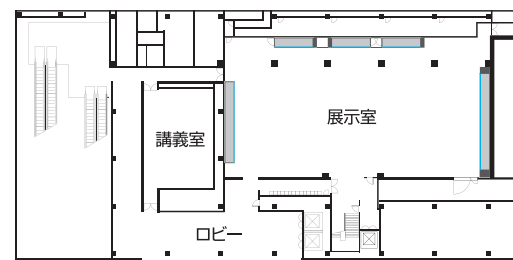
全景

住所	岡山市北区駅元町15-1
TEL	086-898-3000
FAX	086-898-3003
URL	https://www.city.okayama.jp/okayama-city-museum/
交通	JR岡山駅から東西連絡通路にて直結
駐車場	無
休館日	月曜日(月曜日が祝日の場合、直後の平日)、 年末年始、展示替期間
宿泊施設	無
Wi-Fi	有(4、5Fロビー及び4F講義室のみ)
有線LAN	無
車いす対応トイレ	有(2カ所)
車いす対応エレベーター	有(2基)

施設	概要	講義室(100㎡、天井高4.9m) ・シアター形式(約80人)
	基本料金	8:00~10:00 1時間につき2,090円
		10:00~13:00 5,650円
		13:00~17:00 7,540円
		17:00~21:00 1時間につき2,090円 冷暖房使用料(1時間につき)1,100円
施設	概要	4F企画展示室(680㎡、天井高4.5m)
	基本料金 (全室利用)	8:00~10:00 1時間につき31,420円
		10:00~13:00 56,570円
		13:00~17:00 108,950円
		17:00~21:00 1時間につき31,420円 冷暖房使用料(1時間につき)4,400円

※上記料金は諸条件により変わります。詳しくは施設へ直接お尋ねください。

平面図



イオンモール岡山(おかやま未来ホール)

※詳細は、イオンモール岡山ホームページの「おかやま未来ホールのご案内」ページよりご参照ください。



イオンモール岡山外観

JR岡山駅から徒歩約5分、 「イオンモール岡山」5階にある、 多目的ホールです。

一部可動式の客席により「シアター形式」と「スクール形式」、そして「オールフラット形式」と3タイプの使い方が可能です。演劇、コンサート、講演会、セミナー、パーティー、等々、様々なニーズにお応えいたします。

住所	岡山市北区下石井1-2-1 イオンモール岡山5階
TEL	086-803-6207 (午前10時から午後6時まで)
FAX	086-803-6236
URL	https://aeonmall-okayama.com/static/detail/miraihall
交通	JR岡山駅から徒歩5分
駐車場	イオンモール岡山駐車場2500台利用可(有料)
休館日	無
宿泊施設	無
Wi-Fi	無
有線LAN	有
車いす対応トイレ	有(1か所) ※ホール外(館内同フロア)
車いす対応エレベーター	有(2基) ※ホール外(館内同フロア)

施設概要	おかやま未来ホール総面積;1,968.21m ² (内 客席部分:616m ² 、舞台面積:127.5m ² 、舞台天井高12.47m)
	・シアター形式 609名(ロールバックチェア使用)
	・スクール形式 399名・スタンディング 1,234名

※状況により収容人数を制限する場合がございます。

基本利用料金	午前9時~12時	午後13時~17時	夜間18時~22時
平日	77,000円	154,000円	209,000円
土・日・祝	110,000円	220,000円	275,000円
仕込み・撤去のみ利用時	上記の70%	上記の70%	上記の70%
スクール形式利用時別途加算	+27,500円	+27,500円	+27,500円

基本利用料金	午前9時~午後17時	午後13時~夜間22時	全日9時~22時
平日	176,000円	308,000円	385,000円
土・日・祝	275,000円	440,000円	550,000円
仕込み・撤去のみ利用時	上記の70%	上記の70%	上記の70%
スクール形式利用時別途加算	+27,500円	+27,500円	+27,500円

※基本利用料に含まれるもの:基本音響・照明、電気、空調、備品など

※延長料金:平日1時間 38,500円 土日祝 55,000円

※映像プロジェクター(輝度33,000lm) 使用料:1日 110,000円

※料金は消費税込の料金です。

※上記料金は諸条件により変わります。詳しくは施設へ直接お尋ねください。



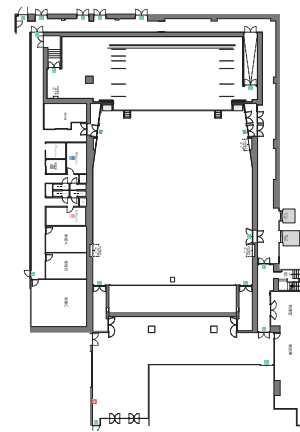
ホール(シアター)



ホール(スクール)



ホール(フラット)



図面(フラット)



杜の街グレース オフィススクエア 貸し会議室



杜の街グレース オフィススクエア外観



ホールA-F



ホールG

岡山県内で最大級の900㎡のカンファレンスルーム。

天井高4m、最大300名収容可能な大型カンファレンスルームを備え、交通の要所である岡山の地の利を活かした、新たなビジネス拠点の創出を目指します。300・150インチの天井付けスクリーン・プロジェクター各2ヶ所、投影機器、音響設備、リモート会議が可能な無料Wi-Fiを完備し、その他各種レンタル備品もご用意しております。

また、用途によって900㎡を一間で使用することも、6室に分けてご利用いただくことも可能です。

住所	岡山市北区下石井二丁目10番12号
TEL	0120-920-639 平日9:30~17:30(受付時間)
FAX	無
URL	morinomachi-grace.jp/conference-room/
交通	岡山駅後楽園口(東口)4番のりば(岡電バス)から「杜の街」下車 JR岡山駅(地下改札)より徒歩12分 岡山電気軌道「岡山駅前電停」より徒歩11分
駐車場	有(補足:400台収容 有料駐車場 300円/時間 ※上限設定なし)
営業時間	9:00~19:00
休館日	年末年始(12/29~1/3)
宿泊施設	無
Wi-Fi	有(補足:無料)
有線LAN	有
車いす対応トイレ	有(1か所)
車いす対応エレベーター	有(1基)

メインホール ホールA~F	施設概要	ホールA、ホールB、ホールC、ホールD、ホールE、ホールF (全6ホール900㎡、1ホール150㎡、天井高4.0m) 6ホール利用時216名(最大収容300名) 3ホール利用時108名(最大収容150名) 1ホール利用時36名(最大収容50名) 基本レイアウト:口の字形式36名
	基本料金	午前(9:00~12:00 3時間利用).....31,680円(税込) 正午(12:00~13:00 1時間利用).....11,660円(税込) 午後(13:00~17:00 4時間利用).....44,000円(税込) 夜間(17:00~19:00 2時間利用).....21,120円(税込) 終日(9:00~19:00 10時間利用).....94,600円(税込)

※上記金額は1ホール当たりの利用料金となります。

サブホール ホールG	施設概要	ホールG(59㎡、天井高3.0m)(最大収容22名) 基本レイアウト:口の字形式16名
	基本料金	午前(9:00~12:00 3時間利用).....13,200円(税込) 正午(12:00~13:00 1時間利用).....5,500円(税込) 午後(13:00~17:00 4時間利用).....19,800円(税込) 夜間(17:00~19:00 2時間利用).....8,800円(税込) 終日(9:00~19:00 10時間利用).....37,400円(税込)

※ホールA-F、ホールGともに1時間単位のご利用も可能です。

3階平面図



岡山大学創立五十周年記念館



9

CONVENTION CITY OKAYAMA



全景

映写設備・照明設備・音響設備を 備え、さまざまな用途にご利用 いただけます。

400人収容可能なホールや、少人数から120人まで収容可能な会議室を擁する施設です。学術及び文化の向上を目的とした講演会、研究会、学会、公開講座等にご利用いただけます。



金光ホール



大会議室



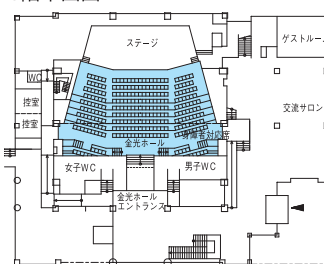
中会議室

住所	岡山市北区津島中1丁目1番1号
TEL/FAX	086-251-7057
URL	https://www.okayama-u.ac.jp/tp/profile/kinenkan-index.html
交通	JR岡山駅西口広場からタクシーで約7分 JR法界院駅から徒歩で10分
駐車場	無
休館日	年末年始、夏季一斉休業日
宿泊施設	無
Wi-Fi	無
有線LAN	有
車いす対応トイレ	有(2か所)
車いす対応エレベーター	有(1基)

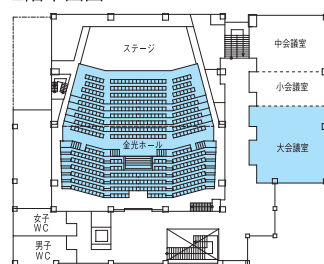
メインホール	施設概要	金光ホール(593.29㎡、ステージ天井高約9.3m) ・収容人員(406人)
	基本料金	1時間当たり11,880円(映写・音響調整室を含む)
会議室	施設概要	大会議室(96.11㎡、天井高約3.4m) ・収容人員(60人)
	基本料金	1時間当たり2,200円

その他会議室等	中会議室(76.36㎡)	収容人員(36人)
	小会議室(46.01㎡)	収容人員(24人)
	ゲートルーム(44.17㎡)	
	交流サロン(120.62㎡)	

1階平面図



2階平面図



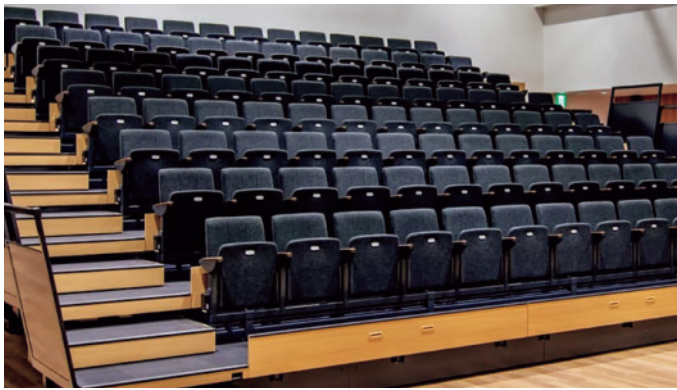
※上記料金は諸条件により変わります。詳しくは施設へ直接お尋ねください。

- ・学術及び文化の向上に寄与することを目的としている施設です。利用目的によってはお貸しできない場合があります。
- ・記念館を含む津島キャンパス内は禁煙です。
- ・館内は原則として飲食禁止です。
- ・駐車場はありません。公共交通機関をご利用ください。
- ・金光ホールや会議室等には映写・音響機器を備えておりますが、この設備の使用については、使用者の責任においてすべて行っていただき、現状復帰にてお返し願います。本学にはオペレーターはおりませんので、ご理解のほどお願い申し上げます。
- ・使用後は清掃を行い、ゴミ等は使用者の責任においてすべてお持ち帰り願います。

KURUN HALL (KURUN ラウンジ)



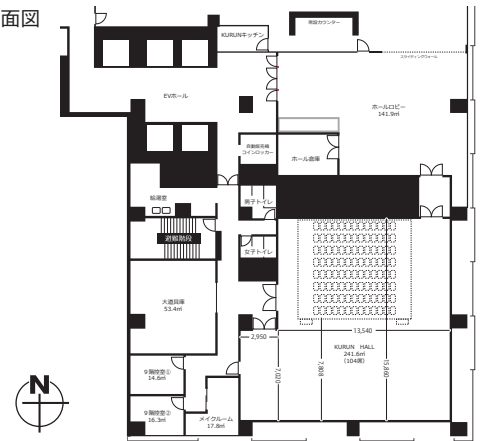
ホール内：移動式観覧席は104席



くる人、みんなと、 未来をつくる多目的ホール

岡山市中心部のランドマーク「杜の街グレース」。そのオフィス棟にあるOHK岡山放送が、オフィス内に常設する多目的ホール。「KURUN(クルン)」の名の通り、視聴者の皆さん、地域の人たち、いろんな人に来てもらい、くる人みんなと、わくわくできる出会いや、つながりを作っていく場所です。講演会・セミナー・式典・発表会・ミニコンサートなど用途は様々。ウェブで遠隔地と会場をつなぐことも可能。メイクルームや控室、照明・音響設備も完備しています。

平面図



(シアター 143名 スクール 120名)



エントランス：
白とグレーを基調とし、シンプルな空間



ホールロビー：
約140㎡のゆったりとしたホールロビーは、岡山市街地が一望でき、開放感あふれるスペース



KURUNラウンジ&KURUNキッチン：
ホールロビーとつないで、簡単なパーティー
など飲食を伴うイベントの開催も可能



住所	岡山市北区下石井2-10-12 9階
TEL	086-941-8881
FAX	086-232-8081
URL	https://www.ohk.co.jp/kurunhall/
交通	岡山駅から徒歩12分
駐車場	無(補足：専用駐車場無)
休館日	無
宿泊施設	無
Wi-Fi	有(補足：有料)
有線LAN	無
車いす対応トイレ	有(1箇所)
車いす対応エレベーター	有(2基)

施設名	時間	平日	土日祝	1時間延長
A KURUN HALL (104席)	AM(9:00~12:00)	23,100円	27,500円	11,000円
	PM(13:00~17:00)	30,800円	36,850円	
	全日(9:00~17:00)	53,900円	64,350円	
B KURUN HALL (104席)	AM(9:00~12:00)	26,400円	31,900円	11,000円
	PM(13:00~17:00)	35,200円	42,350円	
	全日(9:00~17:00)	61,600円	74,250円	
A+B	AM(9:00~12:00)	49,500円	59,400円	22,000円
	PM(13:00~17:00)	66,000円	79,200円	
	全日(9:00~17:00)	110,000円	137,500円	

その他ホール KURUNラウンジ 285.9㎡

※冷暖房等、電気使用量を1時間あたり550円、別途いただきます。
※ホール付属の備品を利用する場合、別途定める利用料金が必要です。
※照明・音響・映像機材を利用する場合、内容により指定のホール管理技術者の立ち合いが必要となり、別途定めるオプション料金が発生します。

第一セントラルビル



11

CONVENTION CITY OKAYAMA



全景

**JR岡山駅から徒歩3分、
地下街ショッピングモール
にて直結、多彩な用途に
応える立地。**

会場設営は、専門スタッフがご要望に合わせてご準備いたしますので、ご利用時間内を最大限ご利用することが可能です。また、展示会什器の手配、レイアウト図面の作成等、サポート体制も万全です。会議・セミナー・試験・研修・講習会・展示会など様々な用途でご利用いただけます。



9階大ホール



Earth (アース)



Kalmia (カルミア)



Cafeスペース

Central Forest (第一セントラルビル2号館)	
施設概要	8階 Earth (133㎡/50名) …… 1時間/6,600円
	6階 Plumeria (164㎡/50名) …… 1時間/5,500円
	8階 Ivy (97.5㎡/30名) …… 1時間/4,400円
	8階 Herb (71.8㎡/20名) …… 1時間/3,850円
	8階 Kalmia (31㎡/8名) …… 1時間/3,300円
その他全13部屋	

※1時間単位でのご予約となります。
※ご予約はホームページからのWEB予約となります。
※上記料金は諸条件により変わります。詳しくは施設へ直接お尋ねください。



住所	岡山市北区本町6-36(2号館は6-30)
TEL	086-231-7724(受付は平日9:00~17:00)
FAX	086-231-6817
URL	http://www.maruta-g.jp/meeting/
交通	岡山駅から徒歩3分
駐車場	提携コインパーキング無
休館日	元日
宿泊施設	無
Wi-Fi	有
有線LAN	有
車いす対応トイレ	有(1号館:1か所、2号館:0か所)
車いす対応エレベーター	無

メインホール	施設概要	9階大ホール(346㎡、天井高2.48m) ・スクール形式(255名)・シアター形式(470名)
	基本料金	9:00~12:00 …… 66,000円
		13:00~18:00 …… 77,000円
		9:00~18:00(全日) …… 110,000円
※展示会利用(全日165,000円)、休日割増(会議等1日につき11,000円)		

サブホール	施設概要	5階A会議室(82㎡、天井高2.48m) ・スクール形式(60名)・シアター形式(80名)
	基本料金	9:00~12:00 …… 16,500円
		13:00~18:00 …… 22,000円
		9:00~18:00(全日) …… 30,800円
※展示会利用(全日55,000円)、休日割増(会議等1日につき3,300円)		

その他ホール	3階中ホール(160㎡/最大収容人数90名、天井高2.48m)
	5階B会議室(80㎡/最大収容人数60名、天井高2.48m)
	5階C会議室(58㎡/最大収容人数42名、天井高2.48m)
	5階D会議室(82㎡/最大収容人数60名、天井高2.48m)
	2号館5階小会議室(66㎡/最大収容人数45名、天井高2.48m)

※時間外延長料金 利用料金の1割/休日割増(展示会利用)11,000円
※上記料金は諸条件により変わります。詳しくは施設へ直接お尋ねください。

岡山商工会議所

耐震改修工事に伴い、令和6年7月1日から令和8年3月31日(予定)の期間中、会議施設のご利用を停止させていただきます。



全景

快適な環境で意義ある会話を。

岡山駅から南西に位置し、旧国道2号沿いに建つ施設です。1階には天井が高く、搬出入に便利な210人が収容できる大会議室があり、展示会場としても利用できます。落ち着いた雰囲気のある4階には20~240人までの大小会議室があり、定時総会、講演会、研修会など多種多様な行事が開催できます。



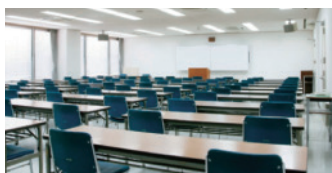
1階大会議室



4階大会議室



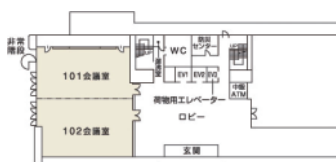
404会議室



405会議室



409会議室



1階平面図



4階平面図

住所	岡山市北区厚生町3-1-15
TEL	086-232-2260
FAX	086-225-3561
URL	https://www.okayama-cci.or.jp/
交通	岡山駅から車で約8分、徒歩約25分
駐車場	143台収容
休館日	年末年始、設備点検日
宿泊施設	無(岡山シティホテル厚生町に隣接)
Wi-Fi	無
有線LAN	有
車いす対応トイレ	無
車いす対応エレベーター	有(2基)

メインホール	施設概要	4階大会議室(275㎡/2分割可、天井高2.7m) ・スクール形式(240人)
	基本料金	9:00~12:00 34,760円 13:00~17:00 41,800円 9:00~17:00 69,630円
サブホール	施設概要	1階大会議室(255㎡/2分割可、天井高3.5m) ・スクール形式(210人)
	基本料金	9:00~12:00 28,380円 13:00~17:00 34,210円 9:00~17:00 57,090円

その他ホール	4階403会議室 46㎡・円卓特別会議室(20人)	基本料金 9:00~12:00 12,320円 13:00~17:00 15,180円 9:00~17:00 25,410円
	4階404会議室 95㎡・スクール形式(81人)	基本料金 9:00~12:00 12,540円 13:00~17:00 15,840円 9:00~17:00 26,620円
4階405会議室 145㎡・スクール形式(120人)	基本料金 9:00~12:00 19,800円 13:00~17:00 23,980円 9:00~17:00 39,600円	
4階407・408・409会議室 各36㎡・口の字(各22人)	基本料金 9:00~12:00 6,600円 13:00~17:00 7,810円 9:00~17:00 13,090円	

※上記料金は諸条件により変わります。詳しくは施設へ直接お尋ねください。

さん太ホール



13

CONVENTION CITY OKAYAMA



さん太ホール

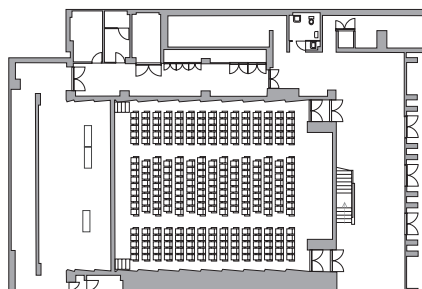
地域の皆様に愛される施設を目指して。

ホールの固定席には、講演会などの開催時に便利なメモ台が付いており、スタインウェイのセミコンサートピアノも設備。多様な用途に使い、市内中心部の立地というも大きな魅力です。



大会議室

さん太ホール平面図



住所	岡山市北区柳町2-1-1
TEL	086-803-8222
FAX	086-803-8219
URL	https://c.sanyonews.jp/company/
交通	岡山駅から徒歩12分
駐車場	無
休館日	12/28~1/4
宿泊施設	無
Wi-Fi	有(ホール内は一部エリアのみ)
有線LAN	有
車いす対応トイレ	有(さん太ホール:1か所、大会議室:0か所)
車いす対応エレベーター	有(さん太ホール:0基(1階のため)、大会議室:1基)

※多目的トイレ等の施設利用については事前にお問い合わせください。

ホール	施設概要	さん太ホール(275m ² 、天井高約6.3m) ・収容人数300人・座席300席
	基本料金 ※税別	9:00~12:00 …… 17,600円(税抜価格16,000円) 13:00~17:00 …… 25,300円(税抜価格23,000円) 18:00~21:00 …… 27,500円(税抜価格25,000円) 9:00~21:00 …… 66,000円(税抜価格60,000円)
大会議室	施設概要	大会議室(564m ² 、天井高2.8m) ・収容人数300人
	基本料金 ※税別	9:00~12:00 …… 39,600円(税抜価格36,000円) 13:00~18:00 …… 60,500円(税抜価格55,000円) 9:00~18:00 …… 99,000円(税抜価格90,000円) 9:00~21:00 …… 148,500円(税抜価格135,000円)

※さん太ホール、大会議室は土日祝別料金。

その他ホール	さん太ギャラリー(110m ² /展示壁面約50m/ 1週間単位(月曜設営、火曜から日曜展示)
--------	---

※上記料金は諸条件により変わります。詳しくは施設へ直接お尋ねください。

西川アイプラザ



15

CONVENTION CITY OKAYAMA



全景

図書館、国際交流サロンも備えた多機能型施設。

岡山市街地を流れる、西川緑道公園沿いにある施設。260席の多目的ホールの他、会議室もあります。

住所	岡山市北区幸町10-16
TEL	086-234-5877
FAX	086-224-6696
URL	http://www.nishigawa-i.jp/
交通	岡山駅から徒歩15分
駐車場	無
休館日	月曜、第2日曜日、祝日、年末年始
宿泊施設	無
Wi-Fi	無
有線LAN	有
車いす対応トイレ	有(3か所)
車いす対応エレベーター	有(1基)

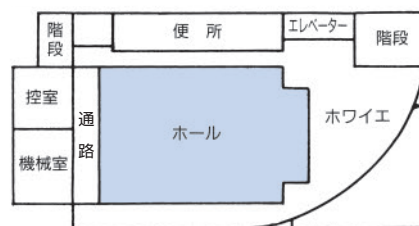
多目的ホール	施設概要	多目的ホール(194m ² 、天井高6.5m) 定員260人	
	基本料金	10:00~12:00	6,600円
13:00~17:00		13,300円	
18:00~21:00		13,300円	
10:00~21:00		29,960円	
会議室	施設概要	会議室(2分割可、天井高約2.56m) 定員87人	
	基本料金	10:00~12:00	2,720円
		13:00~17:00	5,440円
		18:00~21:00	5,440円
		10:00~21:00	13,400円

※上記料金は諸条件により変わります。詳しくは施設へ直接お尋ねください。



多目的ホール

5階平面図



岡山県天神山文化プラザ



全景



ホール

県民の身近な 芸術文化活動と 文化情報発信の拠点。

ホールをはじめ、大小様々な展示室や美術・音楽などジャンルに合わせて使い分け可能な練習室など、みなさんの文化活動を幅広くサポートします。

住所	岡山市北区天神町8-54	
TEL	086-226-5005	
FAX	086-226-5008	
URL	https://www.tenplaza.info	
交通	岡山駅から徒歩15分	
駐車場	24台	
休館日	月曜日、年末年始	
宿泊施設	無	
Wi-Fi	有(会議室・1Fホワイエ・喫茶コーナー、文化情報センター等)	
有線LAN	無	
車いす対応トイレ	有(5か所)	
車いす対応エレベーター	有(1基)	

ホール	施設概要	ホール(318㎡、天井高5.4m) ・座席270席	
	基本料金	9:00~12:00	11,000円
		13:00~17:00 18:00~22:00	14,000円

その他施設	第1~5展示室 第1~5練習室 第1、2会議室
-------	-------------------------------

※上記料金は諸条件により変わります。詳しくは施設へ直接お尋ねください。



能楽堂ホール tenjin9



17

CONVENTION CITY OKAYAMA



能楽堂ホールtenjin9正面

国産総檜造りの能舞台を備えた 全天候型多目的能楽堂ホール。

tenjin9(テンジンナイン)は、旧城下町の文化芸術ゾーンである岡山市北区天神町エリアに常設されたRSK山陽放送の新社屋「RSKインベティブ・メディアセンター」の一角に誕生した全天候型の能楽堂ホールです。

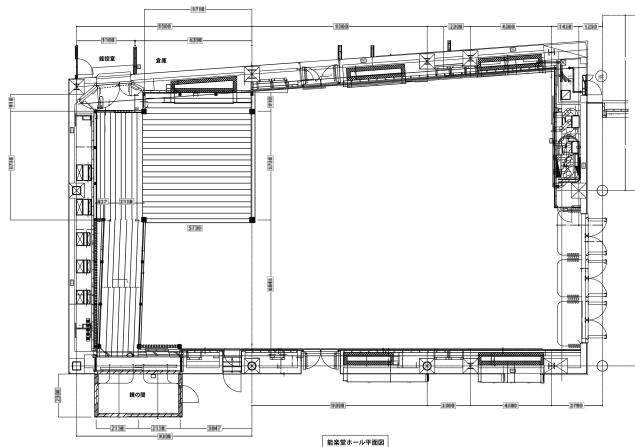
tenjin9は、三間四方の本舞台と橋掛りを持ち、国産の無垢材による総檜造りの本格的な能舞台を備えています。また伝統芸能だけでなく、学会やシンポジウム、講演会やワークショップなど様々なニーズに対応できるよう、LED照明・本格的音響機器を備えています。また、目付柱(舞台向かって左手前の柱)を取外して、仮設舞台を追加すると、最大幅13.4m×奥行5.9mの拡張した舞台となる多目的ホールとして広く一般にご利用いただけます。



目付柱を取り外し、仮設舞台と193インチスクリーンを設置した状態の能舞台

住所	岡山市北区天神町9-24
TEL	086-221-1155(事務局) 平日10:00~17:00
FAX	086-225-1261
URL	https://tenjin9rsk.jp/
交通	岡山駅から徒歩約15分 路面電車 東山行き「城下」下車徒歩2分
駐車場	無
休館日	12/29~1/3
宿泊施設	無
Wi-Fi	有
有線LAN	有
車いす対応トイレ	有(1か所)
車いす対応エレベーター	有(2基)※ただし往来可能なエリアは限られます。

メインホール	施設概要	ホール(客席部床面積284.44㎡、能舞台部床面積74.37㎡) 収容人数250人(可動席250席) ・シアター形式(250人) ・スクール形式(70人)
	基本料金	9:00~12:00 19,800円
		13:00~17:00 26,400円
		18:00~21:00 27,500円
		9:00~21:00 71,500円
※上記料金は平日料金です。土日祝料金はお問合せください。		



能楽堂ホール平面図

※上記料金は諸条件により変わります。詳しくは施設へ直接お尋ねください。
※能舞台保護のため利用内容によっては行為制限をさせていただく場合があります。

岡山後楽園(鶴鳴館)



全景

日本三名園の一つと称される特別名勝岡山後楽園は、江戸時代を代表する大名庭園。ミシュラン・グリーン・ガイド・ジャポンで三つ星評価を得た世界に誇る文化財です。庭園内の建物「鶴鳴館」をお食事会やコンベンション等にご利用いただけます。

「鶴鳴館」は、後楽園が戦災により主要建物を失った後、いち早く昭和24年に、山口県岩国市の吉川邸を移築したもので、奥行きのある座敷や武家屋敷の雰囲気をよく伝えるたたずまいが特別なひとときを演出します。広さ150畳(うち大広間70.5畳)で、利用方法にもよりますが、約100名様のご利用が可能です。お食事は、ケータリングや持ち込みができます(調理はできません)。岡山後楽園のオリジナル弁当「お庭そだち」もおすすめします。夜間利用(閉園後)も可能です。



大広間



着席スタイル



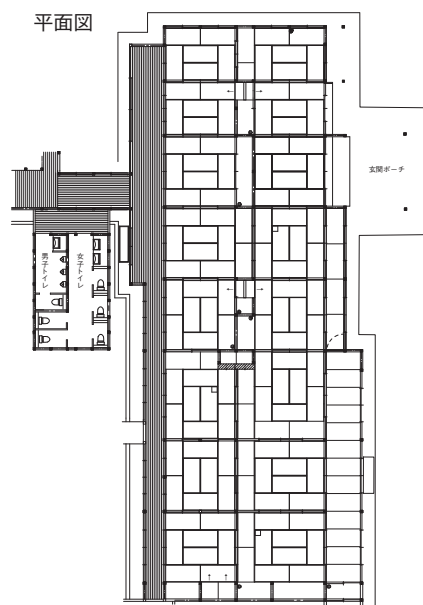
立食スタイル

住所	岡山市北区後楽園1-5
TEL	086-272-1148
FAX	086-272-1147
URL	https://www.okayama-korakuen.jp/
交通	JR岡山駅後楽園口(東口)バスターミナル1番乗り場→「後楽園前」下車すぐ
駐車場	有(有料)
休園日	年中無休
宿泊施設	無
Wi-Fi	有
有線LAN	無
車いす対応トイレ	無
車いす対応エレベーター	無
施設概要	鶴鳴館(約150畳、天井高約3.0m、鴨居高約1.7m)
基本料金	9:00~16:00(3時間まで)..... 18,050円 (1時間追加)..... 4,820円
	閉園後~22:00(3時間まで)..... 98,735円 (1時間追加)..... 4,820円
冷暖房使用料	別途必要

※上記料金は諸条件により変わります。詳しくは施設へ直接お尋ねください。

- ・このほかにも庭園内にご利用いただける建物がございますのでお問合せください。
- ・入園料が別途必要です。
- ・庭園内、建物内を含め禁煙で、原則として火気の使用は出来ません。
- ・必要な設備は主催者でご用意ください。
- ・文化財保護のため、行為制限をさせていただく場合があります。
- ・利用目的によってはお貸しできない場合があります。

《お知らせ》
幻想庭園等、後楽園の行事開催のため、ご利用いただけない期間があります。



岡山進研学院



19

CONVENTION CITY OKAYAMA



全景

JR岡山駅から徒歩10分、
閑静な立地に位置し、
大小様々なタイプの
部屋を貸出し可能。
予約日の前日準備は
無料サービス!!

岡山駅西口から北へ徒歩10分に位置する
大学進学予備校です。
多数のスクール形式の部屋を保有しており、
大学入試地方会場、検定試験会場などを
多数開催。
定時総会、講演会、研修会、学会など様々
な用途でご活用いただけます。



406教室

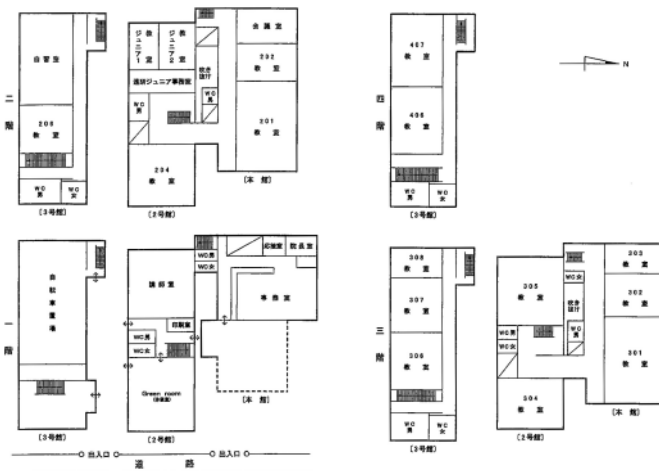


306教室



ジュニア2

平面図



住所	岡山市北区伊福町2-10-27
TEL	086-252-5410(午前9時から午後5時まで)
FAX	086-253-5249
URL	https://www.shinken.ac.jp/
交通	岡山駅から徒歩10分
駐車場	有
休館日	年末年始
宿泊施設	無
Wi-Fi	無
有線LAN	無
車いす対応トイレ	無
車いす対応エレベーター	無

メインホール	施設概要	406教室(117m ² ・天井高2.75m) ・スクール形式(72人)・シアター形式(120人)
	基本料金	8:00~17:00(平日) …………… 56,100円 8:00~17:00(土・日・祝日) …… 72,600円

サブホール	施設概要	306教室(86m ² ・天井高2.75m) ・スクール形式(48人)・シアター形式(80人)
	基本料金	8:00~17:00(平日) …………… 41,800円 8:00~17:00(土・日・祝日) …… 58,300円

その他ホール	201教室(115m ² ・スクール形式84人) 202教室(76m ² ・スクール形式34人) 301教室(104m ² ・スクール形式73人) 302教室(74m ² ・スクール形式49人) 303教室(65m ² ・スクール形式42人) ジュニア(受付+ジュニア1+ジュニア2 142m ² ・スクール形式40人) 他にも多数の部屋がありますのでお問い合わせください。
--------	---

※前日準備は前日の使用状況により、使用可能時間に制約があることがあります。
※上記料金は諸条件により変わります。詳しくは施設へ直接お尋ねください。

ルネスホール



全景

岡山の新しい文化芸術の創造拠点。

最大298席のレイアウトフリーの多目的ホールに、公文庫を改修したカフェを併設。講義の場としてはもちろん、文化・芸術の発表にも最適です。ケータリングサービスを利用したのパーティーも可。金庫棟にはギャラリー、スタジオ、会議室などもあり。

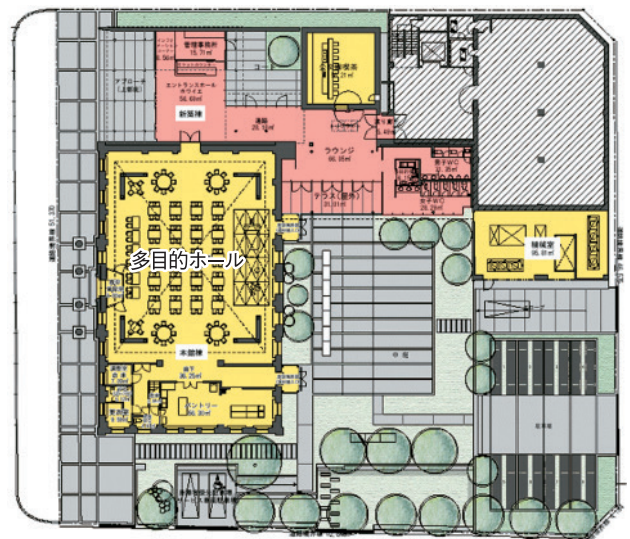


多目的ホール

住所	岡山市北区内山下1-6-20		
TEL	086-225-3003		
FAX	086-225-3040		
URL	http://renaiss.or.jp/		
交通	岡山駅より市内電車東山行きで約7分		
駐車場	無		
休館日	火曜日(祝日に当たる場合は、その翌日)、 年末年始、保守点検日		
宿泊施設	無		
Wi-Fi	有		
有線LAN	無		
車いす対応トイレ	有(1か所)		
車いす対応エレベーター	有(1基)		
メインホール	施設概要	多目的ホール(391㎡、天井高8m~9m) ・最大298席	
	基本料金	10:00~12:00	7,000円
		13:00~17:00	24,000円
		18:00~22:00	36,000円
その他ホール	<ul style="list-style-type: none"> ・ギャラリー(展示会)98㎡ 17,000円/1day 80,000円/1week ・ワークルーム(練習・控え室・会議)152㎡ 1,500円/1h(1/3単位) ・スタジオ(オーケストラ練習・録音など)174㎡ 3,500円/1h ・Room1 47㎡ 1,350円/1h ・Room2 38㎡(会議、控え室、小パーティー) 1,050円/1h 		

※その他ホールの金額は、非営利4、5、10、11月の料金です。
※上記料金は諸条件により変わります。詳しくは施設へ直接お尋ねください。

平面図



おかやま西川原プラザ



21

CONVENTION CITY OKAYAMA



全景

JR西川原駅前の好立地教育と文化の振興を支援するプラザ。

当プラザは、非営利型法人である一般財団法人岡山県教育会が岡山県の教育・文化の振興に寄与する目的で建設したものです。学校関係者及び地方公共団体が公益目的で会議室等をご利用になる場合は、割引制度があります。

- ・本館と別館は、天井吊下げ液晶プロジェクター、拡声装置、MDレコーダー・CDプレーヤー等がご利用いただけます(有料)。



本館



別館

住所	岡山市中区西川原255
TEL	086-272-1923
FAX	086-238-3500
URL	http://okakyoikukai.or.jp/
交通	JR西川原・就実駅 北出口から徒歩0分
駐車場	120台収容(会議出席者は無料)
休館日	年末年始(12月29日～1月3日)
宿泊施設	無
有線LAN	有
車いす対応トイレ	有(2か所)
車いす対応エレベーター	有(1基)

本館	施設概要	大会議室B(264㎡/4分割可、天井高3m) ・スクール形式(216名)
	基本料金 (土日祝)	9:00～12:0038,510円
		13:00～17:0051,360円
		18:00～21:0038,510円 ※30分延長料金:9,610円。

別館	施設概要	第6会議室(106㎡、天井高3m) ・スクール形式(63名)
	基本料金 (土日祝)	9:00～12:0015,400円
		13:00～17:0020,540円
		18:00～21:0015,400円 ※30分延長料金:3,850円。

その他会議室	第7会議室(51㎡/スクール形式32名、天井高3m)
	第5会議室(28㎡/口の字型18名、天井高3m)
	特別会議室(63㎡/舟型20名、天井高3m)
	ギャラリー(125.7㎡/展示壁面長45m、天井高3m)

※料金は消費税込みの料金です。
※上記料金は諸条件により変わります。詳しくは施設へ直接お尋ねください。

ジップアリーナ岡山



全景

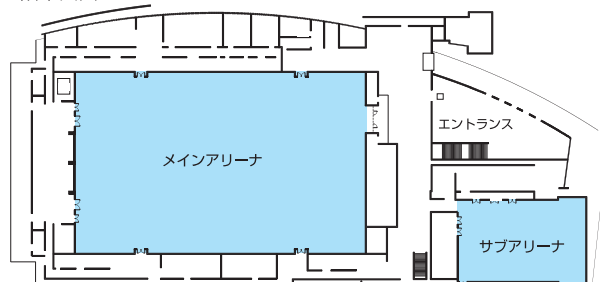
メインアリーナは、西日本屈指の規模。

開放感あふれるメインアリーナは、1階に約2,500の可動席と2階に約2,500の固定席があります。このアリーナをスポーツコートに利用すれば、バレーボールで4面、バスケットボールで4面、バドミントンなら16面が取れます。また、サブアリーナも設けており、中規模の展示会やコンベンションにも対応できます。



メインアリーナ

1階平面図



住所	岡山市北区いずみ町2-1-3
TEL	086-253-3944
FAX	086-253-8900
URL	http://www.okayama-momo.jp/
交通	岡山駅から徒歩15分～20分
駐車場	乗用車480台 大型バス15台
休館日	12/29～1/3
宿泊施設	無
Wi-Fi	有
有線LAN	有
車いす対応トイレ	有(16か所)
車いす対応エレベーター	有(1基)

メインアリーナ	施設概要	メインアリーナ(3,680㎡、競技面天井高14m～15.7m) ・1階可動席2,556席 ・2階観客席2,528席(うち車いす席56)	
	基本料金 (催しの場合)	8:30～17:00	…………… 506,880円(土・日・祝日) …………… 422,400円(平日)
		8:30～21:00	…………… 760,320円(土・日・祝日) …………… 633,600円(平日)
		8:30～17:00	…(1時間につき)66,420円(土・日・祝日) …(1時間につき)55,350円(平日)
		8:30～17:00	…(1時間につき)84,480円(土・日・祝日) …(1時間につき)70,400円(平日)
		17:00～21:00	…(1時間につき)84,480円(土・日・祝日) …(1時間につき)70,400円(平日)

サブアリーナ	施設概要	サブアリーナ(736.5㎡、天井高12.5m)	
	基本料金 (催しの場合)	8:30～17:00	…………… 126,720円(土・日・祝日) …………… 105,600円(平日)
		8:30～21:00	…………… 190,080円(土・日・祝日) …………… 158,400円(平日)
		8:30～17:00	…(1時間につき)16,620円(土・日・祝日) …(1時間につき)13,850円(平日)
		17:00～21:00	…(1時間につき)21,120円(土・日・祝日) …(1時間につき)17,600円(平日)

*利用器具、その他詳しい利用料金については体育館へお問い合わせください。

その他ホール	会議室①	24人(55㎡)
	会議室②	24人(63㎡)

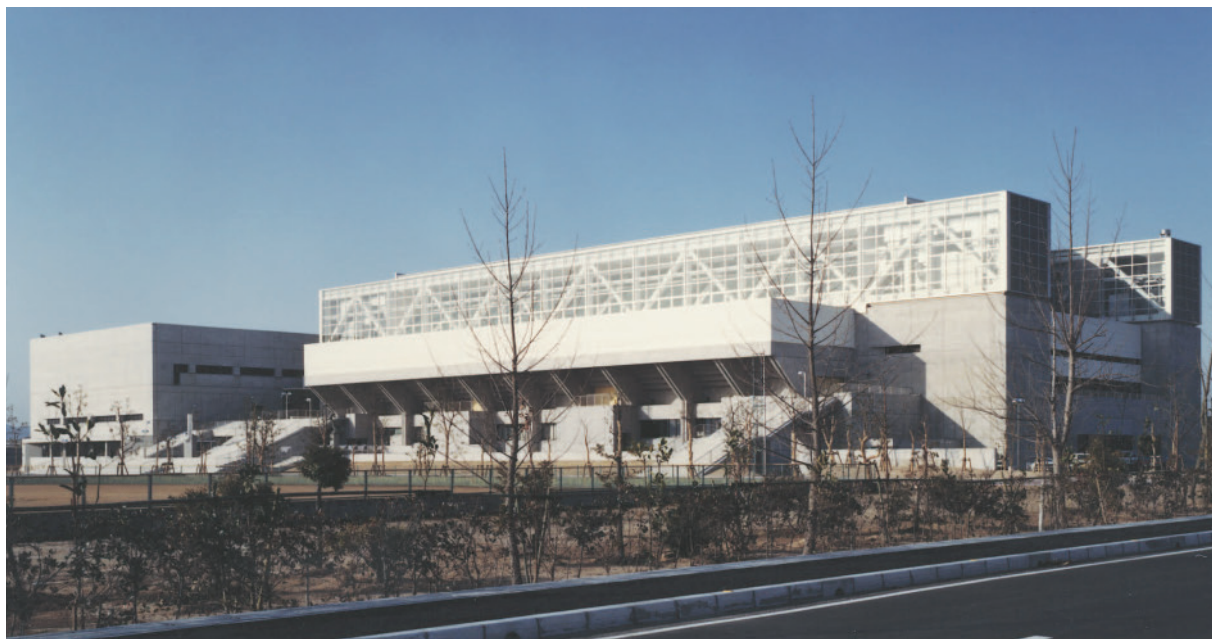
※上記料金は諸条件により変わります。詳しくは施設へ直接お尋ねください。

岡山市総合文化体育館



23

CONVENTION CITY OKAYAMA



全景

8,000人収容可能な メインアリーナは、 西日本屈指の規模。

天井の高さが21.5mという開放感あふれるメインアリーナは、2階と3階に合わせて3,000の固定席があり、さらに可動式の椅子を5,000脚設置すれば、合計で8,000人まで収容できるビッグホールとなります。このアリーナをスポーツコートに利用すれば、バレーボールで4面、バスケットボールで3面、バドミントンなら16面が取れます。また、サブアリーナも設けられており、中規模の展示会やコンベンションにも対応できます。



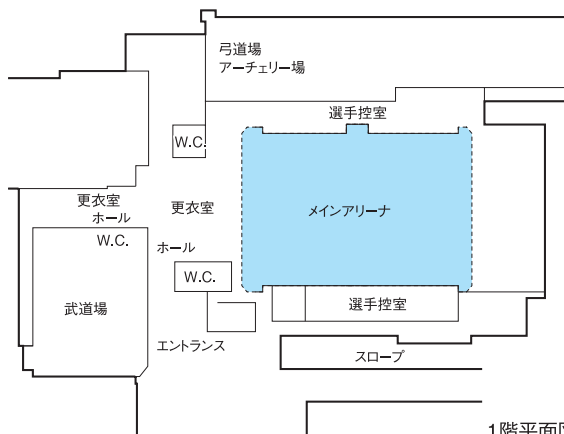
メインアリーナ

住所	岡山市南区浦安南町493-2
TEL	086-263-7474 (管理/岡山市公園協会)
FAX	086-265-5354
URL	https://www.okayama-park.or.jp/
交通	岡山駅から車で30分
駐車場	790台収容
休館日	毎週火曜日、年末年始
宿泊施設	無
Wi-Fi	無
有線LAN	無
車いす対応トイレ	有 (3か所)
車いす対応エレベーター	有 (1基)

メインホール	施設概要	メインアリーナ (2,560m ² 、天井高21.5m) ・シアター形式 (8,000人)	
	基本料金	9:00~12:00	133,571円
		13:00~17:00	180,714円
		18:00~21:00	229,429円
		9:00~21:00	543,714円
※上記料金は平日料金です。土・日・祝日等の料金はお問い合わせください。			

その他ホール	サブアリーナ (990m ² 、天井高10m)
	武道場 (900m ²)
	会議室 (49m ² /30人) (39.6m ² /30人)

※上記料金は諸条件により変わります。詳しくは施設へ直接お尋ねください。



1階平面図

岡山ドーム



全景

各種イベント、 コンベンション等 多目的に活用できる 全天候型ドーム

2023年4月1日にグランドオープンした北長瀬 未来ふれあい総合公園内にあります。岡山ドームは、岡山市の中心域に位置し、公共交通機関や駐車場が充実。来場者にとってもストレスなくアクセスできる環境を提供しています。隣に広がる大きな芝生広場は、自然と都市の調和を感じながら、多様なアクティビティにぴったりのリラックスできる空間となっており、岡山ドームを含めた利用も可能です。

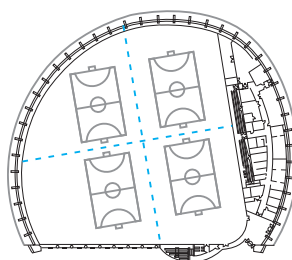
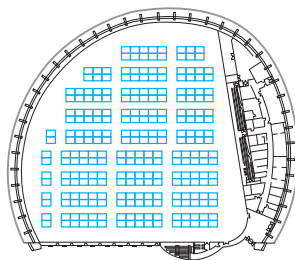


グラウンド

利用例

展示会
●254コマ(1コマ/3.6m×2.4m)

フットサル
●フットサルコート4個確保
●客席スタンドに平行な配置例
●仕切りネット4分割



住所	岡山市北区北長瀬表町1-1-1
TEL	086-805-8883
FAX	086-805-8893
URL	https://kitanagase-park.com/guide#okayama_dome
交通	北長瀬駅より徒歩10分 岡山駅より車で約10分 岡山駅(東口)から岡山ドーム入口下車徒歩5分
駐車場	約1000台収容(有料)
休館日	毎週 火曜日・年末年始
宿泊施設	無
Wi-Fi	無
有線LAN	無
車いす対応トイレ	有(1か所)
車いす対応エレベーター	無
施設概要	グラウンド(7,300㎡/8分割可、天井高10m~35m) ・固定席(1,000人)・最大収容人数(8,000人) 冷暖房設備無

施設料金		A	B	C	
9時から12時まで(1時間)	平日	1/8	420円	2,100円	6,460円
		1/4	840円	4,190円	12,920円
		1/2	1,680円	8,380円	25,840円
		全面	3,350円	16,760円	51,680円
	土・日 祝祭日	1/8	530円	2,620円	7,860円
		1/4	1,050円	5,240円	15,720円
		1/2	2,100円	10,480円	31,430円
		全面	4,190円	20,950円	62,860円

施設料金		A	B	C	
12時から17時まで(1時間)	平日	1/8	420円	2,100円	6,500円
		1/4	840円	4,200円	13,000円
		1/2	1,680円	8,390円	25,990円
		全面	3,360円	16,770円	51,970円
	土・日 祝祭日	1/8	530円	2,620円	7,860円
		1/4	1,050円	5,240円	15,720円
		1/2	2,100円	10,480円	31,430円
		全面	4,190円	20,960円	62,860円

施設料金		A	B	C	
17時から21時まで(1時間)	平日	1/8	740円	3,670円	11,210円
		1/4	1,470円	7,340円	22,420円
		1/2	2,940円	14,670円	44,840円
		全面	5,870円	29,340円	89,680円
	土・日 祝祭日	1/8	840円	4,510円	13,520円
		1/4	1,680円	9,010円	27,030円
		1/2	3,360円	18,020円	54,060円
		全面	6,710円	36,040円	108,120円

施設料金		A	B	C	
9時から21時まで(終日)	平日	1/8	5,240円	26,610円	79,940円
		1/4	10,480円	53,220円	159,870円
		1/2	20,950円	106,440円	319,730円
		全面	41,900円	212,870円	639,460円
	土・日 祝祭日	1/8	6,390円	31,960円	95,970円
		1/4	12,780円	63,910円	191,930円
		1/2	25,560円	127,810円	383,850円
		全面	51,120円	255,610円	767,690円

照明料金(1時間)		A	B	C
9時から21時まで(終日)	1/8	520円	520円	520円
	1/4	1,040円	1,040円	1,040円
	1/2	2,090円	2,090円	2,090円
	全面	4,190円	4,190円	4,190円

【A】アマチュア団体(スポーツ及び文化団体に限る)または大学生以下の者による催し物
【B】「A」以外の催し物で営利または宣伝を目的としないもの
【C】「A」及び「B」以外の催し物

その他料金		金額
放送設備(1式1回)全館使用	……	2,510円
電力料(1時間)	……	2,090円
会議室(1時間)	……	250円
長机(1台1回)	……	120円
パイプ椅子(1脚1回)	……	20円

※上記料金は諸条件により変わります。詳しくは施設へ直接お尋ねください。

CONVEX岡山



25

CONVENTION CITY OKAYAMA



全景

年間入場者数140万人。 岡山のランドマークとしても定着。 西日本有数の規模と設備を誇る コンベンション施設。

文化、産業、交通、流通、情報などの多彩な領域で、西日本の中核エリアとして発展し続ける岡山。その岡山のランドマークとして、岡山県総合流通センターの中心部に位置するのが「CONVEX岡山」です。大・中・小の展示場を合わせたトータル面積は実に7,783㎡。サッカー競技場よりも広いこのフィールドでは、オープン以来、各種大会・会議・イベントなどが数多く開催され、年間の入場者数は約140万人。また、リピート率が高いのも特長です。



中展示場
(マスカットホール)

総合見本市から新作発表会まで。 規模や目的に応じてスペースも多彩。

ビッグスケールの展示会・見本市などには、3,797㎡(天井高12m)の規模を誇る「大展示場」が最適。あらゆるニーズに応えられるよう、音響・照明・空調・搬出入口・控室・倉庫など設備面でもきめ細かい配慮がなされています。

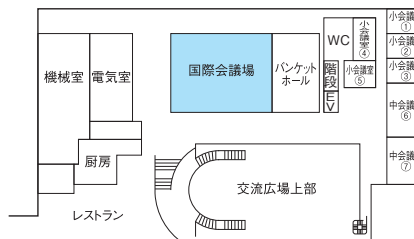
住所	岡山市北区大内田675	
TEL	086-292-6111	
FAX	086-292-3020	
URL	http://www.convex-okayama.co.jp/	
交通	岡山駅よりバスで約30分	
駐車場	1,500台収容(無料)	
休館日	12/29~1/3	
宿泊施設	無	
Wi-Fi	有(1F交流広場・エントランスホール、2F会議室ロビーのみ)	
有線LAN	有	
車いす対応トイレ	有(4か所)	
車いす対応エレベーター	有(1基)	
大展示場	施設概要	大展示場(3,797㎡/2,327㎡と1,470㎡に2分割可、天井高12m) ・4,300人
	基本料金	9:00~13:00 252,560円
		13:00~17:00 252,560円
		17:00~21:00 252,560円
		9:00~17:00 505,120円
時間外(1時間) 63,140円		
中展示場	施設概要	中展示場(マスカットホール)(2,571㎡、天井高12m~24m) ・3,000人
	基本料金	9:00~13:00 171,160円
		13:00~17:00 171,160円
		17:00~21:00 171,160円
		9:00~17:00 342,320円
時間外(1時間) 42,790円		
その他ホール	小展示場(1,415㎡/890㎡と525㎡に2分割可) 屋外展示場(5,400㎡) 国際会議場+バンケットホール(570㎡/650人) 中会議室(108㎡/65人) 小会議室(54㎡/26人)	

※上記料金は諸条件により変わります。詳しくは施設へ直接お尋ねください。

1階平面図



2階平面図



テクノサポート岡山



全景

コンベンション設備が充実した最先端技術の拠点。

「テクノサポート岡山」の会議室は研修、講演会、オンラインセミナーなど多目的にご利用いただけます。交通アクセスも岡山桃太郎空港や山陽自動車道岡山ICにほど近く、駐車場が無料なので各地からのご参加に最適です。会議に必要な液晶プロジェクター等も格安で利用できます。



大会議室

住所	岡山市北区芳賀5301
TEL	086-286-9664
FAX	086-286-9710
URL	https://www.optic.or.jp/technosupport/
交通	岡山駅から車で約25分
駐車場	130台収容
休館日	12/29～1/3、保守点検日
宿泊施設	無
Wi-Fi	有(ロビー等共有スペースのみ)
有線LAN	有
車いす対応トイレ	有(1か所)
車いす対応エレベーター	有(1基)

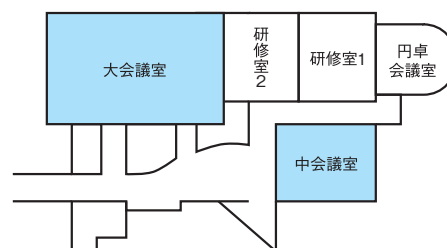
メインホール	施設概要	大会議室(262m ² /2分割可、天井高5.1m) ・スクール形式(90人)
	基本料金	8:30～12:00 24,200円
		12:00～13:00 8,800円
		13:00～17:00 25,850円

サブホール	施設概要	中会議室(129m ² /2分割可、天井高3.0m) ・スクール形式(42人)
	基本料金	8:30～12:00 11,550円
		12:00～13:00 4,125円
		13:00～17:00 12,650円

その他ホール	研修室1(92m ² /30人)
	研修室2(92m ² /20人)
	円卓会議室(50m ² /20人)
	小会議室(44m ² /12人)
	交流サロン(128m ² /28人)

※上記料金は諸条件により変わります。詳しくは施設へ直接お尋ねください。

1階研修棟平面図



岡山シティホテル桑田町 別館



27

CONVENTION CITY OKAYAMA

岡山駅から徒歩7分。大小12室の会議室、1時間単位のリーズナブルな料金設定。

年中無休で6:00~24:00営業、全室wi-fi完備(無料)。岡山シティホテル桑田町に隣接し、宿泊研修も可能。ビジネス研修から会議・セミナー・発表会・展示会など幅広くご利用頂けます。さらに4Fには自習室もございます。1Fには焼きたてパンのお店(キムラヤのパン)とサンドイッチカフェもご用意しています。



205



306



401



402



全景

住所	岡山市北区桑田町2-21
TEL	086-221-0001
FAX	086-221-7100
URL	http://www.okayama-cityhotel.co.jp/
交通	岡山駅から徒歩7分
駐車場	90台収容
休館日	無
宿泊施設	306室(369人収容)
Wi-Fi	有
有線LAN	有
車いす対応トイレ	有(1か所)
車いす対応エレベーター	無

施設概要	会議室205(80㎡、天井高2.575m) ・スクール形式(60名)
基本料金	1時間 5,800円

施設概要	会議室306(80㎡、天井高2.575m) ・口の字(36名)
基本料金	1時間 5,800円

その他ホール	会議室201(12㎡/口の字8名) 会議室(プレミアム)203(29㎡/口の字10名) 会議室204(75㎡/スクール形式51名) 会議室301(12㎡/口の字8名) 会議室302(51㎡/口の字24名) 会議室303(21㎡/口の字12名) 会議室304(20㎡/口の字12名) 会議室305(75㎡/口の字36名) 会議室401(51㎡/口の字24名、天井高2.575m) 会議室(プレミアム)402(25㎡/口の字10名、天井高2.575m)
--------	---

その他施設

岡山シティホテル厚生町	
住所	岡山市北区厚生町3丁目1-20
TEL	086-236-1000
交通	岡山駅から車で7分

施設概要	会議室211(97㎡/スクール形式72名、天井高2.69m) 会議室203(83㎡/スクール形式60名、天井高2.69m) この他にも多数の部屋がありますのでお問い合わせください。
------	--



全景



211

※料金は消費税を含んでいます。
※上記料金は諸事情により変わります。詳しくは施設へ直接お尋ねください。

ホテルグランヴィア岡山



全景



クリスタル



ロビー

駅から直結した利便性に加え、コンベンション施設も充実。

一流のクオリティとサービスに加え、岡山駅に直結という最高の立地。まさに岡山のランドマークともいえるホテルグランヴィア岡山は、コンベンション施設も岡山屈指の充実を誇っています。最大1,300名が収容できる大宴会場は、国際会議や記念パーティを格調高く演出する他、それぞれ異なるインテリアデザインが印象的な3つの中宴会場、7つの小宴会場があらゆる会議や会食を豊かにサポートします。

住所	岡山市北区駅元町1-5
TEL	0570-04-8080
FAX	086-234-7099
URL	https://www.granvia-oka.co.jp/
交通	山陽新幹線JR岡山駅直結
駐車場	171台収容
休館日	無
宿泊施設	329室(514人収容)
Wi-Fi	有
有線LAN	有
車いす対応トイレ	有(4か所)
車いす対応エレベーター	有(1基)

メインホール	施設概要	フェニックス(1,004m ² /3分割可、天井高6m) ・スクール形式(700人) ・シアター形式(1,200人)
	基本料金	2時間(基本) 726,000円(税・サ込) 延長料金(1時間) 363,000円(税・サ込) 1日(10時間) 3,630,000円(税・サ込)

サブホール	施設概要	クリスタル(464m ² /2分割可、天井高3m) ・スクール形式(280人) ・シアター形式(500人)
	基本料金	2時間(基本) 326,700円(税・サ込) 延長料金(1時間) 163,350円(税・サ込) 1日(10時間) 1,633,500円(税・サ込)

その他ホール	中宴会場(226m ² 、天井高3m) ・スクール形式(130人)・シアター形式(210人) 中宴会場(171m ² /2分割可、天井高3m) ・スクール形式(90人)・シアター形式(130人) 小宴会場(67m ² /4室、天井高3m) ・スクール形式(30人)・シアター形式(40人) 小宴会場(43m ² /2室、天井高3m)
--------	--

※上記料金は諸条件により変わります。詳しくは施設へ直接お尋ねください。
また、上記価格は10%のサービス料と消費税10%が含まれております。
(2024年1月現在)

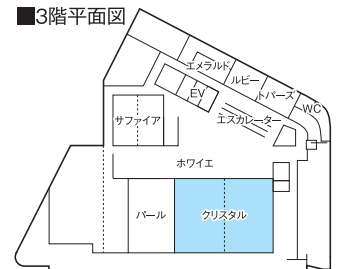


フェニックス

■4階平面図



■3階平面図



ANAクラウンプラザホテル岡山



29

CONVENTION CITY OKAYAMA

岡山駅と直結、岡山コンベンションセンター隣接という好立地。

国際会議や各種レセプションからパーティーまで、みなさまの宴に喜びと満足をお届けするために、スカイバンケットをはじめとした個性あふれるステージをご用意しております。



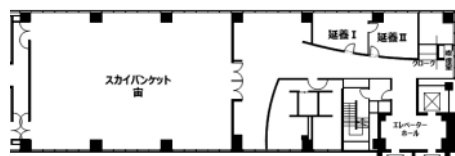
全景



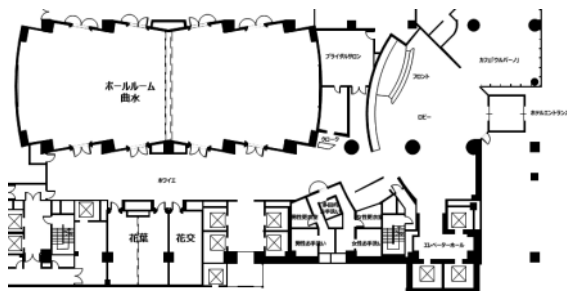
曲水



宙



宙平面図



曲水平面図

住所	岡山市北区駅元町15-1	
TEL	086-898-1111	
FAX	086-898-1200	
URL	http://www.anacpokayama.com/	
交通	岡山駅から徒歩1分	
駐車場	270台	
休館日	無	
宿泊施設	219室 バリアフリールームあり	
Wi-Fi	有	
有線LAN	有(専用回線・共有回線)	
車いす対応トイレ	有(3か所)※宴会場のあるフロア1階、19階に各1、レストランフロアに1	
車いす対応エレベーター	有(1基)	
メインホール	施設概要	ボールルーム曲水(490m ² /2分割可、天井高4m) ・スクール形式(240人)・シアター形式(324人)
	基本料金	2時間(基本) 242,000円(税サ込)
		延長料金(1時間) 121,000円(税サ込)
1日 1,573,000円(税サ込)		
サブホール	施設概要	スカイバンケット宙(280m ² 、天井高3.5m) ・スクール形式(120人)・シアター形式(288人)
	基本料金	2時間(基本) 181,500円(税サ込)
		延長料金(1時間) 90,750円(税サ込)
1日 1,210,000円(税サ込)		
その他ホール	小宴会場 花葉(60m ² /2分割可)／花交(32m ²)／ 延養(20m ²)／ソレイユ(25m ²)／ ルミエール(25m ²)／ルシエル(25m ²)	

※料金には10%のサービス料と消費税が含まれております。
※状況により収容人数を制限する場合がございます。
※上記料金は諸条件により変わります。詳しくは施設へ直接お尋ねください。

ラヴィール岡山



メインホール嘉祥

岡山駅より徒歩3分の好立地。

大規模なセレモニー宴会から会議・セミナー、記念日の会食など様々な用途でご利用頂いております。

ウェディングで培われたラヴィール岡山ならではのおもてなしときめ細やかなサービスで、心に残る上質な時間をお届けいたします。



サブホール1

住所	岡山市北区駅元町1-10
TEL	086-231-1101
FAX	086-222-2542
URL	https://www.ravir.co.jp/party/
交通	岡山駅から徒歩3分
駐車場	有(約60台収容)
休館日	木曜日(応相談)
宿泊施設	無
Wi-Fi	有
有線LAN	有
車いす対応トイレ	有(1箇所)
車いす対応エレベーター	有(1基)

メインホール	施設概要	嘉祥(474m ² /143坪、天井高4m) ・スクール形式(255人)・シアター形式(484人)
	基本料金	2時間(基本) ……205,700円(税金・サービス料込) 延長料金(1時間) ……60,500円(税金・サービス料込)

サブホール	施設概要	Bona(208m ² /62坪、天井高2.8m) ・スクール形式(126人)・シアター形式(162人)
	基本料金	2時間(基本) ……121,000円(税金・サービス料込) 延長料金(1時間) ……24,200円(税金・サービス料込)

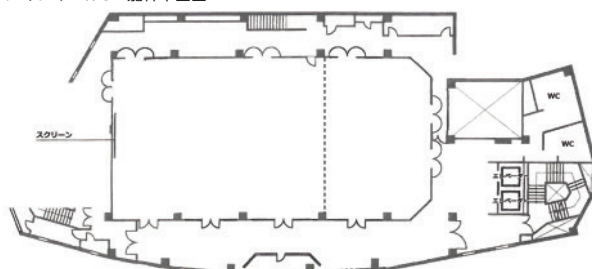
その他ホール	施設概要	シャンティ(196m ² /59坪、天井高3m)
	施設概要	・スクール形式(108人)・シアター形式(162人)
	施設概要	ブルームガーデン(211m ² /64坪、天井高3m)
	施設概要	・スクール形式(108人)・シアター形式(240人)

※上記料金は諸事情により変わります。詳しくは施設へ直接お尋ねください。
※表示価格にはサービス料10%と消費税10%が含まれております。



サブホール2

メインホール3F 嘉祥平面図



ピュアリティまきび



31

CONVENTION CITY OKAYAMA



全景

大切な出会いをはぐくむ コミュニケーションスペース。

会議、講演会からパーティ、各種宴会、同窓会等、さまざまな目的と人数に応じて利用できるホールが充実。心からのおもてなしで大切な集まりをサポートしています。



孔雀の間

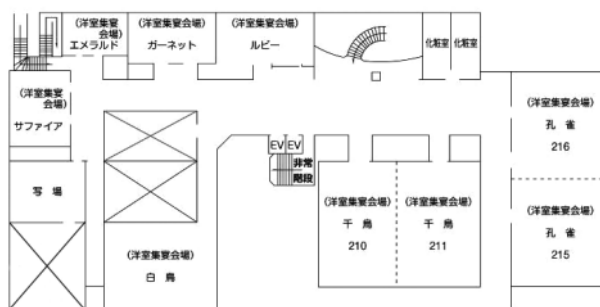
住所	岡山市北区下石井2-6-41
TEL	086-232-0511
FAX	086-224-2995
URL	http://makibi.jp
交通	岡山駅から徒歩約10分
駐車場	約100台収容
休館日	無
宿泊施設	29室(54人収容)
Wi-Fi	有
有線LAN	有
車いす対応トイレ	有(1か所)
車いす対応エレベーター	有(2基)

メインホール	施設概要	孔雀の間(281m ² /天井高4.6m) ・スクール形式(234人)・シアター形式(300人)
	基本料金	3時間(基本) 79,860円
		延長料金(1時間) 33,880円
		9:00~21:00 373,890円

サブホール	施設概要	千鳥(233m ² /2分割可、天井高2.9m) ・スクール形式(165人)・シアター形式(210人)
	基本料金	3時間(基本) 67,760円
		延長料金(1時間) 28,072円
		9:00~21:00 312,180円

その他ホール	橋(122m ²)・スクール形式(96人)・シアター形式(150人) 白鳥(105m ²)・スクール形式(72人)・シアター形式(120人) サファイア(53m ² /30人) エメラルド(51m ² /30人) ガーネット(54m ² /30人) ルビー(71m ² /54人) 飛鳥(71m ² /54人)
--------	--

2階平面図



※上記料金は諸条件により変わります。詳しくは施設へ直接お尋ねください。

アークホテル岡山



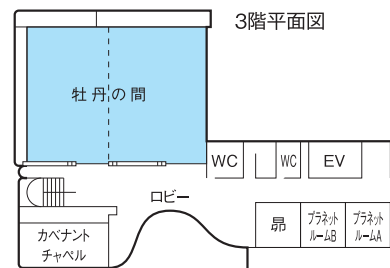
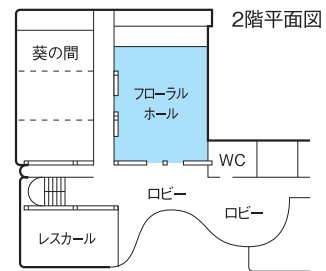
全景



牡丹の間

つねにワンランク上のサービスを目指し、愛され続けるホテル。

エントランスを一步入ると、クラシックが流れる安らぎと寛ぎの空間。人の集いや語らいの時間を大切にしてくれるホテルです。



住所	岡山市北区下石井2-6-1
TEL	086-233-2200
FAX	086-225-1663
URL	https://www.ark-hotel.co.jp/okayama/
交通	岡山駅から徒歩7分
駐車場	60台収容
休館日	無
宿泊施設	181室(231人収容)
Wi-Fi	有
有線LAN	有
車いす対応トイレ	有(2か所)
車いす対応エレベーター	有(2基)

メインホール	施設概要	牡丹の間(400m ² /2分割可、天井高6m) ・スクール形式(270人)・シアター形式(400人)
	基本料金	1時間(基本) 84,700円(税・サ込)
		17:00以降(1時間) 121,000円(税・サ込)
		9:00~17:00 605,000円(税・サ込)

サブホール	施設概要	フローラル(170m ² 、天井高2.7m) ・スクール形式(90人)・シアター形式(150人)
	基本料金	1時間(基本) 42,350円(税・サ込)
		17:00以降(1時間) 66,550円(税・サ込)
		9:00~17:00 302,500円(税・サ込)

その他ホール	施設概要	葵(152m ² /3分割可、天井高2.7m) ・スクール形式(72人)・シアター形式(120人)
	基本料金	フラネットA(33m ² /15人、天井高2.7m)
		フラネットB(33m ² /15人、天井高2.7m)
		昂(33m ² /15人、天井高2.7m)

※上記料金は諸条件により変わります。詳しくは施設へ直接お尋ねください。

サン・ピーチOKAYAMA



33

CONVENTION CITY OKAYAMA



全景

3階平面図



岡山駅前の便利な立地、最新設備を備えたアクティブホテル。

岡山駅に近い便利なホテル。ビジネスでの会議はもちろん、少人数での打ち合わせ等にもご利用いただけるよう、大小8室の和室・洋室の宴会スペースがあります。

住所	岡山市北区駅前町2-3-31	
TEL	086-225-0631	
FAX	086-222-6901	
URL	https://www.sunpeach.jp/	
交通	岡山駅から徒歩8分	
駐車場	56台収容	
休館日	無	
宿泊施設	52室(60人収容)	
Wi-Fi	有	
有線LAN	有	
車いす対応トイレ	有(3か所)	
車いす対応エレベーター	有(2基)	
メインホール	施設概要	ピーチホール(234㎡/2分割可、天井高4.6m) ・スクール形式(180人)・シアター形式(240人)
	基本料金	9:00~13:00 94,380円
		13:00~17:00 94,380円
		9:00~17:00 188,760円
サブホール	施設概要	マスカットホール(60㎡、天井高2.6m) ・スクール形式(36人)・シアター形式(60人)
	基本料金	9:00~13:00 29,040円
		13:00~17:00 29,040円
		9:00~17:00 58,080円
その他ホール	メロンホール(45㎡、天井高2.6m)・スクール形式(19人)・シアター形式(40人) サニーホール(45㎡、天井高2.6m)・スクール形式(19人)・シアター形式(40人) 後楽(56畳/32人~56人) 吉備(24.5畳/16人~24人) 桃花(12.5畳/8人~10人)	



ピーチホール

※上記料金は諸条件により変わります。詳しくは施設へ直接お尋ねください。

リーセント カルチャーホテル



全景



4階ベネツィア

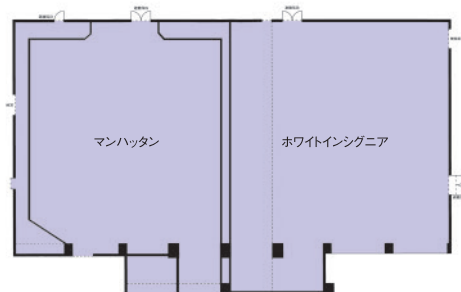


6階センピオーネ

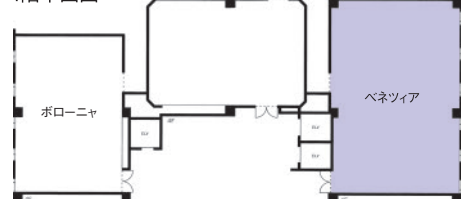
閑静な運動公園のすぐ前にある、 リーズナブルなシティホテル。

県民のスポーツと憩いの場として親しまれている運動公園の目の前、白と黒の外観が印象的なリーセントカルチャーホテルは、競技会のレセプションや表彰式などによく利用されています。大小の会議や宴会、シンポジウム、展示会などに自在に利用できるスペースが全部で6室。交通の便もJR岡山駅、岡山IC、岡山桃太郎空港とそれぞれに近く、料金もリーズナブルに設定されています。

3階平面図



4階平面図



住所	岡山市北区学南町1-3-2
TEL	086-253-2233
FAX	086-252-3250
URL	https://www.recent-culturehotel.com/
交通	岡山駅から車で5分
駐車場	85台収容
休館日	無
宿泊施設	83室(117人収容)
Wi-Fi	有
有線LAN	有
車いす対応トイレ	有(1か所)
車いす対応エレベーター	有(1基)

メインホール	施設概要	マンハッタン(272m ² /分割不可、天井高5.2m) ・スクール形式(144人) ・シアター形式(189人)
	基本料金	2時間(基本) 98,560円
		延長料金(1時間) 30,800円 9:00~18:00 314,160円

サブホール	施設概要	ベネツィア(171m ² /分割不可、天井高2.5m) ・スクール形式(96人) ・シアター形式(126人)
	基本料金	2時間(基本) 49,280円
		延長料金(1時間) 18,480円 9:00~18:00 178,640円

その他ホール	ホワイトインギニア(330m ² 、天井高5.2m)※パーティー会場 ・円卓形式(140人) ポロニーヤ(119m ² 、天井高2.5m) ・スクール形式(63人)・シアター形式(80人) センピオーネ(171m ² 、天井高2.5m) ・スクール形式(96人)・シアター形式(126人) ムルカンティ(119m ² 、天井高2.5m) ・スクール形式(63人)・シアター形式(80人)
--------	--

※上記料金は諸条件により変わります。詳しくは施設へ直接お尋ねください。

酒工房 独歩館(宮下酒造株式会社)



35

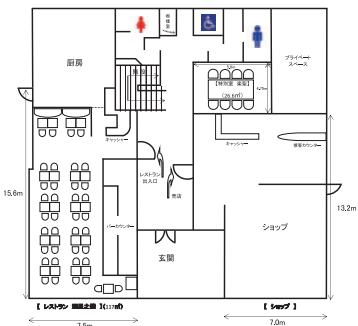
CONVENTION CITY OKAYAMA



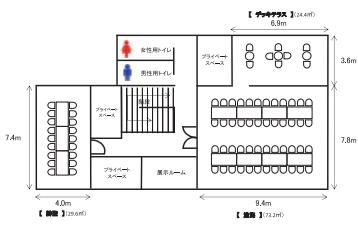
全景

観光三大要素である『見る』・『買う』・『食べる』を体験できるJR西川原駅近の観光酒蔵

会議や講演会、各種宴会などさまざまな目的と人数に応じて利用できるホールを用意。また、レストランでは酒蔵ならではのお料理を楽しめます。日本酒、地ビール、焼酎、ジン、ウイスキーなどさまざまな酒類を製造・販売する総合酒類メーカーです。



1階平面図



2階平面図



滄海



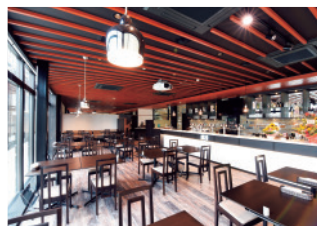
詩聖



直売ショップ



特別室 楽聖



レストラン 酒星之耀

住所	岡山市中区西川原185-1
TEL	086-270-8111
FAX	086-270-8112
URL	https://www.doppokan.jp/
交通	「西川原・就実駅」から徒歩3分
駐車場	40台(バス3台駐車可)
休館日	第一・第三・第五火曜日・毎週水曜日
宿泊施設	無
Wi-Fi	有
有線LAN	無
車いす対応トイレ	有(1か所)
車いす対応エレベーター	無

メインホール	施設概要	滄海(73.2㎡/分割不可、天井高2.85m)・48名 マイク・プロジェクター・スクリーン・Blu-ray等完備
	基本料金	ご宴会(2時間) 会議・講演会(1時間) 6,600円～

サブホール	施設概要	詩聖(29.6㎡/分割不可、天井高2.9m)・18名 マイク・大画面TV・Blu-ray等完備
	基本料金	ご宴会(2時間) 会議・講演会(1時間) 3,300円～

その他ホール	特別室 楽聖 (26.6㎡/分割不可、天井高2.6m)・8名、大画面TV完備 レストラン 酒星之耀 (117.0㎡/貸切要相談、天井高2.75m)・42名、 マイク・プロジェクター・スクリーン・Blu-ray等完備
--------	---

※上記料金は諸条件により変わります。詳しくは施設へ直接お尋ねください。

THE STYLE(ザ・スタイル)



全景

天空からの光に包まれて。

地上101mの岡山を象徴するランドマークで叶えるロケーションと充実の施設。優美で満ち足りた集いの時間をお届けします。



小宴会場



エントランスロビー



グランジュール



(No.20バンケット)

住所	岡山市北区中山下1-8-45 クレド岡山ビル20階・21階
TEL	086-234-7313
FAX	086-234-7301
URL	https://www.styles.jp.com/
交通	岡山駅から徒歩10分
駐車場	地下駐車場345台(有料)
休館日	毎週火曜日(祝日除く)
宿泊施設	無
Wi-Fi	有
有線LAN	有
車いす対応トイレ	有(2か所)
車いす対応エレベーター	有(4基)

メインホール①	施設概要	グランジュール(188㎡/分割不可、天井高3.4m) ・正餐(120名)・立食buffe(150名)・シアター形式(150名)
	基本料金	会議利用(2時間) 66,000円 追加料金(1時間) 33,000円 食事利用(2時間) 22,000円
メインホール②	施設概要	No.20バンケット(446㎡/分割可、天井高3m) ・正餐(150名)・立食buffe(250名)・シアター形式(200名)
	基本料金	会議利用(2時間) 88,000円 追加料金(1時間) 44,000円 食事利用(2時間) 22,000円

その他ホール	施設概要
	小宴会場(2分割可、天井高3m) ・正餐(16名)・分割時(8名) レストランSORA(76㎡/分割不可) 正餐(30名)・buffe(50名)・シアター(60名)

※上記料金は諸条件により変わります。詳しくは施設へ直接お尋ねください。

岡山プラザホテル



37

CONVENTION CITY OKAYAMA



鶴鳴の間

名園・後楽園のほitori。 岡山の風情溢れるシティホテル。

日本三名園に数えられる岡山後楽園。その名園に向かい合うように、旭川の清流をはさんで岡山プラザホテルはあります。岡山シンフォニーホールや岡山市民会館にも近いことから、大規模なコンベンションのレセプション会場としてよく利用されています。ホテル内には800名が収容できる2つの大ホールがあり、会議や展示会、立食パーティなど、さまざまな使い方ができます。また9階のレストランでは岡山の街が一望できます。



後楽園からも見える岡山プラザホテル

住所	岡山市中区浜2-3-12
TEL	086-272-1201
FAX	086-273-1557
URL	https://www.oplaza-h.co.jp/
交通	岡山駅から車で5分
駐車場	250台収容
休館日	無
宿泊施設	77室(110人収容)
Wi-Fi	有
有線LAN	有
車いす対応トイレ	有(1か所)
車いす対応エレベーター	有(2基)

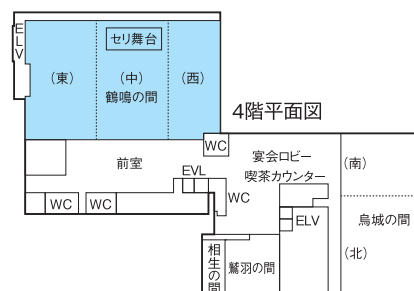
メインホール	施設概要	鶴鳴の間(748㎡/3分割可、天井高5m) ・会議(800人)・立食パーティ(1,000人)
	基本料金	2時間(基本) 459,800円(税込)
		延長料金(1時間) 205,700円(税込)
		9:00~18:00 1,815,000円(税込)

サブホール	施設概要	延養の間(746㎡/2分割可、天井高5m) ・会議(800人)・立食パーティ(1,000人)
	基本料金	2時間(基本) 423,500円(税込)
		延長料金(1時間) 181,500円(税込)
		9:00~18:00 1,452,000円(税込)

その他ホール	鳥城の間(430㎡/2分割可/220人)
	後楽の間(140㎡/50人)
	鷺羽の間(117㎡/40人)
	相生の間(44㎡/15人)
	吉備の間(203㎡/100人)



ロビー



※上記料金は諸条件により変わります。詳しくは施設へ直接お尋ねください。

岡山国際ホテル



全景



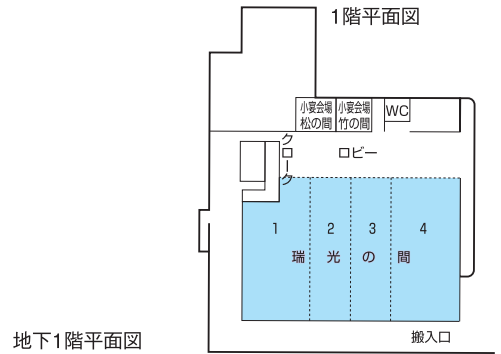
瑞光の間



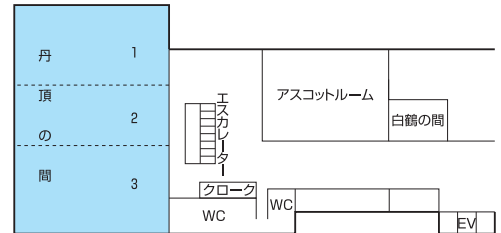
丹頂の間

市街地を一望するロケーション、
気品と風格を備えた岡山を
代表するホテル。

岡山市東山の丘に建つ、豊かな緑に囲まれた岡山国際ホテルは、城下町岡山を見下ろす絶好のロケーションに加え、その気品と風格で岡山を代表するホテルとして知られています。コンベンションやバンケット施設としては、県下随一のスケールを誇る別館「瑞光の間」をはじめ、大中小13の宴会場があります。メインホールの「瑞光の間」は2,000名様までのお客様がお迎えでき、パーティからご婚礼、企業の研修、会議などのようなご要望にもお応えできます。



地下1階平面図



住所	岡山市中区門田本町4-1-16
TEL	086-273-7311
FAX	086-271-0292
URL	https://www.okayamakokusaihotel.jp/
交通	岡山駅から車で約15分
駐車場	300台収容
休館日	無
宿泊施設	175室(324人収容)
Wi-Fi	有
有線LAN	有
車いす対応トイレ	有(1か所)
車いす対応エレベーター	有(3基)

大ホール	施設概要	瑞光の間(1,468m ² /4分割可、天井高6m) ・スクール形式(900人) ・シアター形式(2,000人)
	基本料金	2時間(基本) 605,000円
		延長料金(1時間) 205,700円
9:00~18:00 1,694,000円		

中ホール	施設概要	丹頂の間(703m ² /3分割可、天井高5m) ・スクール形式(320人) ・シアター形式(800人)
	基本料金	2時間(基本) 302,500円
		延長料金(1時間) 121,000円
9:00~18:00 847,000円		

その他ホール	松籟の間(146m ² 、天井高2.7m)
	・スクール形式(50人)・シアター形式(120人)
	松琴の間(134m ² 、天井高2.7m)
	・スクール形式(50人)・シアター形式(120人)
	金銀の間(120m ² 、天井高2.7m)
・スクール形式(54人)・シアター形式(100人)	

※上記料金は諸条件により変わります。詳しくは施設へ直接お尋ねください。

レスパール藤ヶ鳴



39

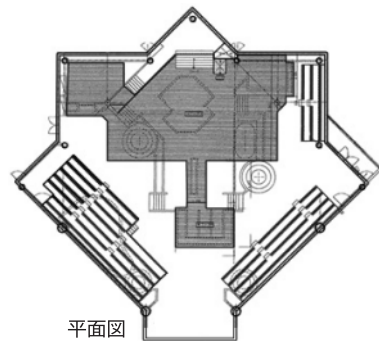
CONVENTION CITY OKAYAMA



全景

明日の可能性を応援するイベント・コンサートホール。
岡山インターから車で約15分。
岡山桃太郎空港から車で約5分の好立地。

レスパール藤ヶ鳴のきらめきホール(登竜門スタジアム)はライブ・コンサート・イベント・パーティ・セミナー・講演会・展示会・研修・合宿など、使い方は無限大!太鼓、うらじゃ、ダンス、演劇、音楽、ファッションショー、学生・アマチュアからプロの方まで練習会場・発表会場としてもご利用いただけます。



平面図

住所	岡山市北区菅野3399-1
TEL	086-294-1717
FAX	086-294-3200
URL	http://www.resparle.jp/
交通	山陽自動車道岡山インターから車で約15分。 岡山桃太郎空港から車で約5分。
駐車場	250台
休館日	無休
宿泊施設	本館38部屋(144人) コテージ11棟(44~68人)
Wi-Fi	有(3階客室のみ)
有線LAN	無
車いす対応トイレ	無
車いす対応エレベーター	無

メインホール	施設概要	きらめきホール(500㎡、天井高8m) ステージ(128㎡) 花道(18㎡) シアター形式(200人) 野外イベントが可能な芝生広場あり		
	基本料金	平日	9:00~12:00	24,000円
			13:00~17:00	32,000円
			17:00~21:00	32,000円
		土日祝	9:00~21:00	96,000円
			9:00~12:00	25,500円
	土日祝	13:00~17:00	34,000円	
		17:00~21:00	34,000円	
		9:00~21:00	102,000円	
	その他	105畳・120名 3分割可能 宴会場・会議室 (30畳・20名 35畳・30名 40畳・40名)		



きらめきホール

※上記料金は諸条件により変わります。詳しくは施設へ直接お尋ねください。



発行・編集 (公社)おかやま観光コンベンション協会

〒700-0985 岡山市北区厚生町3-1-15 岡山商工会議所6F
TEL.086-227-0015 FAX.086-227-0014

著作 岡山市

2024.4

(株)岡山コンベンションセンター

〒700-0024 岡山市北区駅元町14番1号
TEL.086-214-1000 FAX.086-214-3600

